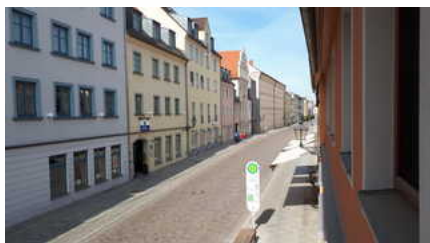
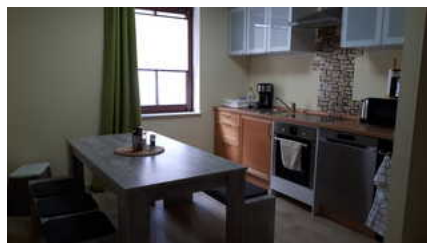


# B. + M. Sembach Collegienstr. 51, GbR - SORGENFREIES REISEN\*

Ferienwohnung - Apartment

Lutherstadt Wittenberg



## Beschreibung

Das moderne Stadtapartment befindet sich in der 1. Etage eines Büro- und Wohngebäudes mitten in der Innenstadt. In dem Haus gibt es eine weitere bewohnte Wohnung und die Geschäftsräume der Vermieterin befinden sich im Erdgeschoss und im Nachbaraufgang in demselben Gebäude. Die Zwei-Raumwohnung ist modern eingerichtet und hält alles, was Sie für Ihren Aufenthalt brauchen bereit. Aufgrund der zentralen Lage haben Sie vom Wohnzimmer aus direkten Blick auf das Lutherhaus.

Sprachen: englisch

**Stadtapartment Mittelstraße / Collegienstraße**



- Wohnzimmer: zwei Einzelbetten, die jeweils zu Doppelbetten mit getrennten Matratzen ausziehbar sind
- Fernseher
- Schlafzimmer: zwei weitere Einzelbetten, die ebenfalls zu einem Doppelbett ausziehbar sind
- Badezimmer: Badewanne/WC, hell und geräumig, Wäschetrockner
- Küche ist komplett ausgestattet (Kühlschrank, Gefriermöglichkeit, Geschirrspüler, Kochfeld, Backofen, Kaffeemaschine, Toaster, Wasserkocher, Mikrowelle)
- WLAN-Code wird auf Anfrage vor Ort herausgegeben
- Nichtraucher-Ferienwohnung

# Ausstattung Zimmer

Größe: 65 qm  
Belegung max.: 6  
Anzahl Schlafzimmer: 1  
Tiere willkommen: ja  
Nichtraucher: ja  
Waschmaschine: ja

## Hinweise zu Haustieren

nach Absprache

**Allgemein:** Doppelbett, Einzelbett, für Monteur geeignet, getrennt stehende Betten, Nichtraucher, Nichtraucherhaus, Wohn/Schlafraum komb.

**Küche:** Backofen, Gefriermöglichkeit, Küche (offen), Kühlschrank, Mikrowelle, separate Küche, Spülmaschine

**Sanitär:** Bad/WC, Badewanne

**Service:** Bettwäsche, Handtücher, Tiere willkommen, Waschmaschine

**Technik:** LAN, Kabel/Sat, TV - Flachbild

# Allgemeine Lageinformationen



# Entfernungen

Bäcker: 500 m

Bahnhof: 800 m

Geldautomaten/Bank: 300 m

Bushaltestelle: 800 m

Krankenhaus/Klinik: 1 km

Radweg: 300 m

Restaurant: 100 m

Supermarkt: 500 m

Tourist-Information: 800 m

Wanderweg: 300 m

Zentrum: 100 m

