

## Alte Canzley



Hotel - Aparthotel - Hotel-Pension

Lutherstadt Wittenberg



### Beschreibung

---

Die direkt gegenüber der Schlosskirche gelegene Alte Canzley ist ein 4-Sterne-Hotel und war jahrhundertlang die Wittenberger Residenz der Kanzler der mächtigen sächsischen Kurfürsten. Kurfürst Friedrich der Weise, der dort zu Zeiten Martin Luthers residierte, war einer der Anwärter auf die Ernennung zum Kaiser des "Heiligen Römischen Reiches Deutscher Nation". Dieser war zu jener Zeit der mächtigste Herrscher in der westlichen Welt. Auf Grund seines hohen Alters lehnte Friedrich diesen Titel jedoch doch ab.

Die höchste Priorität sieht die Alte Canzley in den Komfort der Gäste! Die Zimmer sind komfortabel eingerichtet und eignen sich auch gut für Gäste mit Allergien. Das 1. Appartement ist behindertengerecht ausgestattet. Von einigen Zimmern aus blicken Sie auf die berühmte Thesentür der Schlosskirche, wo Martin Luther seine berühmten Thesen 1517 anschlag. Neben einer Sauna bietet das Wellness-Center der Alten Canzley den Gästen auch eine Hydrtherapie. Die Kombination von historischem und traditionellem Ambiente sowie ein Bio-Restaurant gepaart mit guten Service tragen zu einem erlebnisreichen und erstklassigen Aufenthalt in der Lutherstadt Wittenberg bei!

### Erasmus von Rotterdam

---



- 31qm
- 2 Kingsize-Betten
- Betten zusammen oder getrennt stehend (je nach Wunsch)
- Badezimmer mit Badewanne, Fön
- Minibar, Telefon
- kostenfreies W-LAN
- Fernseher
- Sofa
- Balkon
- Garderobe
- Safe

- Klimaanlage
- Kaffee und Tee
- geeignet für Tierhaarallergiker
- Allergikerbettwäsche auf Anfrage verfügbar
- Blick auf die Thesentür der Schlosskirche
- Nichtraucher-Zimmer

Dieses Zimmer ist benannt nach:

Erasmus Desiderius von Rotterdam

Erasmus von Rotterdam war einer der bedeutendsten Gelehrten des europäischen Humanismus. Seine Latein-Übersetzungen des ursprünglichen griechischen Neuen Testaments wurden sowohl von Martin Luther als auch von anderen Übersetzern als Grundlage genommen. Die außerordentliche Popularität seiner Bücher spiegelt sich in der großen Zahl von Editionen und Übersetzungen wider, die seit dem 16. Jahrhundert erschienen sind.

## Ausstattung Zimmer

Belegung max.: max. 2

Anzahl Schlafplätze

### Hinweise zu Haustieren

Haustiere nicht erlaubt

**Allgemein:** allergikerfreundlich, allergikerger. (tierfrei), behindertenfreundlich(Kat.), behindertenfreundlich(Obj.), Fahrradraum abschließbar, Fahrstuhl/Aufzug, familienfreundlich, Heizung, Insektenschutz/Gaze, Nichtraucher, Nichtraucherhaus, radfreundlich, Reise-/Kinderbett, Sauna, Schreibtisch, Tagungsausstattung, Teppichboden, Wohn/Schlafraum komb.

**Außenanlage:** Fahrradunterstellmöglichkeit, Parkplatz

**Essen & Trinken:** Bar, Biergarten, Frühstück möglich, Halbpension, Küche (Allergiker), Küche (Diät), Küche (regionale Produkte), Küche (vegetarisch), Produkte aus eigener Herstellung, Restaurant im Hause, Vollpension

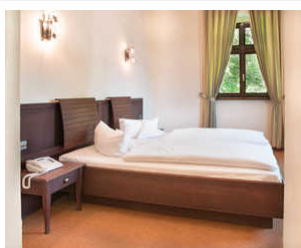
**Freizeit:** Massage, Sauna, Spielplatz, Wellnessangebote

**Sanitär:** Badewanne, Dusche/WC, Haartrockner

**Service:** Bettwäsche, EC-Karten, Frühstücksservice, Handtücher, Internet im öff. Bereich, Kreditkarten, Mini-Bar, Safe, Tiere nicht erlaubt, Wäscheservice, Zimmerservice

**Technik:** DVD-Player, LAN, Kabel/Sat, Telefon, TV

## Giordano Bruno



- 34 qm

- 2 Kingsize-Betten (getrennt oder zusammen stehend, je nach Wunsch)
- Badezimmer mit Dusche, Fön
- Minibar
- Fernseher und Telefon
- Garderobe
- Safe
- kostenfreies W-LAN
- Kaffee und Tee
- Fußbodenheizung
- Blick auf den Canzleygarten
- Nichtraucher-Zimmer

Dieses Zimmer ist benannt nach:

Giordano Bruno

Giordano Bruno war ein italienischer Dichter und Philosoph. Von 1586 bis 1588 lehrte Bruno an der Universität Wittenberg. Bruno war ein früher Verfechter der Idee des unendlichen Universums. Da dieses Weltbild sowohl die Schöpfungsgeschichte, als auch das jüngste Gericht ausschlossen, wurde er von der römischen Inquisition als Ketzer verurteilt und hingerichtet.

## Ausstattung Zimmer

Belegung: max. 3

Anzahl Schlaf

### Hinweise zu Haustieren

Haustiere nicht erlaubt

**Allgemein:** allergikerfreundlich, behindertenfreundlich(Kat.), behindertenfreundlich(Obj.), Doppelbett, Fahrradraum abschließbar, Fahrstuhl/Aufzug, familienfreundlich, Heizung, Insektenschutz/Gaze, Nichtraucher, Nichtraucherhaus, radfreundlich, Reise-/Kinderbett, Sauna, Schreibtisch, Tagungsausstattung, Teppichboden, Wohn/Schlafrum komb.

**Außenanlage:** Fahrradunterstellmöglichkeit, Parkplatz

**Essen & Trinken:** Bar, Biergarten, Frühstück möglich, Halbpension, Küche (Allergiker), Küche (Diät), Küche (regionale Produkte), Küche (vegetarisch), Produkte aus eigener Herstellung, Restaurant im Hause, Vollpension

**Freizeit:** Massage, Sauna, Spielplatz, Wellnessangebote

**Sanitär:** Dusche/WC, Haartrockner

**Service:** Bettwäsche, EC-Karten, Frühstücksservice, Handtücher, Internet im öff. Bereich, Kreditkarten, Mini-Bar, Safe, Tiere nicht erlaubt, Wäscheservice, Zimmerservice

**Technik:** DVD-Player, LAN, Kabel/Sat, Telefon, TV

## Gustav Adolf von Schweden



- 41 qm
- 2 Kingsize-Betten (durchgehende Matratze, Betten können nicht getrennt stehen)
- Badezimmer mit Dusche, Fön
- Fernseher und Telefon
- Küchenzeile: Kühlschrank, Arbeitsfläche ohne Herd, jedoch mit Wasserkocher und Schränken mit Geschirr (Teller, Tassen, Gläser, Besteck)
- eine Stufe am Zimmer-Eingang
- Korkfußboden
- kostenfreies W-LAN
- Minibar
- Sofa
- Garderobe
- Safe
- Klimaanlage
- Blick auf die Thesentür der Schlosskirche
- Nichtraucher-Zimmer

Dieses Zimmer ist benannt nach:

Gustav II. Adolf von Schweden

Gustav II. Adolf war König von Schweden von 1611 bis zu seinem Tod auf dem Schlachtfeld. Gustav Adolf von Schweden trug durch sein militärisch-politisches Handeln wesentlich zum Erfolg des reformistischen Lagers während des Dreißigjährigen Krieges bei und gilt als „Retter des Protestantismus“.

## Ausstattung Zimmer

Belegung max.: max. 3

Anzahl Schlafplätze

### Hinweise zu Haustieren

Haustiere nicht erlaubt

**Allgemein:** allergikerfreundlich, allergikerger. (tierfrei), behindertenfreundlich(Obj.), Doppelbett, Fahrradraum abschließbar, Fahrstuhl/Aufzug, familienfreundlich, französisches Bett, Heizung, Insektenschutz/Gaze, Kachelofen, Nichtraucher, Nichtraucherhaus, radfreundlich, Reise-/Kinderbett, Sauna, Schreibtisch, Tagungsausstattung, Wohn/Schlafrum komb.

**Außenanlage:** Fahrradunterstellmöglichkeit, Parkplatz

**Essen & Trinken:** Bar, Biergarten, Frühstück möglich, Halbpension, Küche (Allergiker), Küche (Diät), Küche (regionale Produkte), Küche (vegetarisch), Produkte aus eigener Herstellung, Restaurant im Hause, Vollpension

**Freizeit:** Massage, Sauna, Spielplatz, Wellnessangebote

**Küche:** Küche (Pantry/Mini), Kühlschrank

---

**Sanitär:** Dusche/WC, Haartrockner

---

**Service:** Bettwäsche, EC-Karten, Frühstücksservice, Handtücher, Internet im öff. Bereich, Kreditkarten, Mini-Bar, Safe, Tiere nicht erlaubt, Wäscheservice, Zimmerservice

---

**Technik:** DVD-Player, LAN, Kabel/Sat, Telefon, TV, TV - Flachbild

---

## Justus Jonas

---



- 44 qm
- 2 Kingsize-Betten (getrennt oder zusammen stehend, je nach Wunsch)
- Badezimmer mit Badewanne, Fön
- Fernseher und Telefon
- kleine Teeküche: Kühlschrank, Wasserkocher sowie Schränken mit Geschirr (Teller, Tassen, Gläser, Besteck)
- Safe
- Garderobe
- Fußbodenheizung
- kostenfreies W-LAN
- Aufbettung für 2 weitere Gäste auf Schlafcouch möglich
- Blick auf die Thesentür der Schlosskirche

Dieses Zimmer ist benannt nach:

Justus Jonas

Justus Jonas wurde schon früh Teil der reformistischen Bewegung und änderte seinen Studienschwerpunkt von Jura auf Theologie. 1521 wurde er Propst in Wittenberg und lebte in dem Gebäude, in dem heute unser Hotel untergebracht ist. Später wurde er Superintendent von Halle. Als Zeitgenosse von Luther und Melanchthon gilt er heute als einer der bekanntesten Reformer der ersten Generation.

## Ausstattung Zimmer

---

Belegung max.: max. 4

Anzahl Schlaf

### Hinweise zu Haustieren

Haustiere nicht erlaubt

**Allgemein:** allergikerfreundlich, allergikerger. (tierfrei), behindertenfreundlich(Kat.), behindertenfreundlich(Obj.), Doppelbett, Fahrradraum abschließbar, Fahrstuhl/Aufzug, familienfreundlich, Heizung, Insektenschutz/Gaze, Nichtraucher, Nichtraucherhaus, radfreundlich, Reise-/Kinderbett, Sauna, Schlafsofa, Tagungsausstattung, Teppichboden

---

**Außenanlage:** Fahrradunterstellmöglichkeit, Parkplatz

---

**Essen & Trinken:** Bar, Biergarten, Frühstück möglich, Halbpension, Küche (Allergiker), Küche (Diät), Küche (regionale Produkte), Küche (vegetarisch), Produkte aus eigener Herstellung, Restaurant im Hause, Vollpension

---

**Freizeit:** Massage, Sauna, Spielplatz, Wellnessangebote

---

**Küche:** Küche (Pantry/Mini), Kühlschrank

---

**Sanitär:** Badewanne, Dusche/WC, Haartrockner

---

**Service:** Bettwäsche, EC-Karten, Frühstücksservice, Handtücher, Internet im öff. Bereich, Kreditkarten, Mini-Bar, Safe, Tiere nicht erlaubt, Wäscheservice, Zimmerservice

---

**Technik:** DVD-Player, LAN, Kabel/Sat, Telefon, TV

---

## Martin Luther King

---



- 65 qm
- 2 Kingsize-Betten (getrennt oder zusammen stehend)
- Badezimmer mit Badewanne und Dusche
- Fernseher, DVD und Telefon
- Küchenzeile: Kühlschrank, Arbeitsfläche ohne Herd, jedoch mit Wasserkocher und Schränken mit Geschirr (Teller, Tassen, Gläser, Besteck)
- geeignet für Tierhaarallergiker
- Allergikerbettwäsche auf Anfrage verfügbar
- kostenfreies W-LAN
- Safe
- Garderobe
- Klimaanlage
- Balkon
- Kaffee und Tee
- bei Bedarf ist ein zusätzliches Bett buchbar
- Blick auf die Thesentür der Schlosskirche
- Nichtraucher-Zimmer

Dieses Zimmer ist benannt nach:

Martin Luther King, Jr.

Martin Luther King, Jr. war einer der wichtigsten Vertreter der amerikanischen Bürgerrechtsbewegung. Ausgebildet als Baptistenprediger, wurde er schon früh in seiner Karriere Bürgerrechtsaktivist. Seinen Anstrengungen führten 1963 zum „Marsch auf Washington“, wo King seine berühmte „I Have A Dream“-Rede hielt. Für seine Verdienste um die Beendigung der Rassentrennung und die rassistische Diskriminierung durch zivilen Ungehorsam und gewaltfreie Maßnahmen erhielt er 1964 den Friedensnobelpreis. King wurde am 4. April 1968 in Memphis, Tennessee erschossen.

## Ausstattung Zimmer

---

Bettgröße: max. 4

Anzahl Schlafplätze: max. 4

### Hinweise zu Haustieren

Haustiere nicht erlaubt

**Allgemein:** allergikerfreundlich, allergikerger. (tierfrei), behindertenfreundlich(Kat.), behindertenfreundlich(Obj.), Doppelbett, Fahrradraum abschließbar, Fahrstuhl/Aufzug, familienfreundlich, Heizung, Insektenschutz/Gaze, Nichtraucher, Nichtraucherhaus, radfreundlich, Reise-/Kinderbett, rollstuhlgeeignet, Sauna, Schlafsofa, Schreibtisch, Tagungsausstattung, Teppichboden, Wohn/Schlafraum komb.

**Außenanlage:** Fahrradunterstellmöglichkeit, Parkplatz

**Essen & Trinken:** Bar, Biergarten, Frühstück möglich, Halbpension, Küche (Allergiker), Küche (Diät), Küche (regionale Produkte), Küche (vegetarisch), Produkte aus eigener Herstellung, Restaurant im Hause, Vollpension

**Freizeit:** Massage, Sauna, Spielplatz, Wellnessangebote

**Küche:** Küche (Pantry/Mini), Kühlschrank

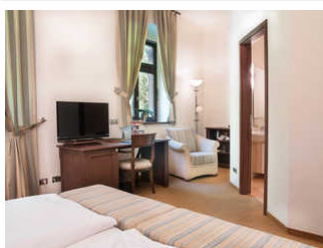
**Sanitär:** Badewanne, Dusche/WC, Haartrockner

**Service:** Bettwäsche, EC-Karten, Frühstücksservice, Handtücher, Internet im öff. Bereich, Kreditkarten, Mini-Bar, Safe, Tiere nicht erlaubt, Wäscheservice, Zimmerservice

**Technik:** DVD-Player, LAN, Kabel/Sat, Telefon, TV, TV - Flachbild

## Michael Agricola

---



- 27 qm
- 2 Kingsize-Betten (zusammen oder getrennt stehend)
- Badezimmer mit Badewanne
- Sofa
- Minibar
- Fernseher, DVD und Telefon
- kostenfreies W-LAN
- Safe
- Garderobe
- Klimaanlage

- Balkon
- Kaffee und Tee
- Nichtraucher-Zimmer

Dieses Zimmer ist benannt nach:

Michael Agricola

Michael Agricola war ein finnischer Theologe und Reformator, der als Vater der finnischen Literatursprache gilt. Er wurde um 1510 in Pernaja, im Osten Nylands als Sohn eines armen Fischers geboren. Von 1536 bis 1539 studierte er an der Universität in Wittenberg. Er starb am 9. April 1557 in Uusikirkko bei Moskau auf der Rückkehr von einer politischen Mission in Russland.

## Ausstattung Zimmer

Belegung max.: max. 2

Anzahl Schlaf

### Hinweise zu Haustieren

Haustiere nicht erlaubt

**Allgemein:** allergikerfreundlich, allergikerger. (tierfrei), behindertenfreundlich(Kat.), behindertenfreundlich(Obj.), Doppelbett, Fahrradraum abschließbar, Fahrstuhl/Aufzug, familienfreundlich, Heizung, Nichtraucher, Nichtraucherhaus, radfreundlich, Reise-/Kinderbett, Sauna, Schreibtisch, Tagungsausstattung, Teppichboden, Wohn/Schlafrum komb.

**Außenanlage:** Fahrradunterstellmöglichkeit, Parkplatz

**Essen & Trinken:** Bar, Biergarten, Frühstück möglich, Halbpension, Küche (Allergiker), Küche (Diät), Küche (regionale Produkte), Küche (vegetarisch), Produkte aus eigener Herstellung, Restaurant im Hause, Vollpension

**Freizeit:** Massage, Sauna, Spielplatz, Wellnessangebote

**Sanitär:** Badewanne, Dusche/WC, Haartrockner

**Service:** Bettwäsche, EC-Karten, Frühstücksservice, Handtücher, Internet im öff. Bereich, Kreditkarten, Mini-Bar, Safe, Tiere nicht erlaubt, Wäscheservice, Zimmerservice

**Technik:** DVD-Player, LAN, Kabel/Sat, Telefon, TV

## Olga Gebauer



- 32qm
- französisches Bett
- Sofa
- Badezimmer mit Dusche, Fön
- Fernseher, DVD und Telefon



- kostenfreies W-LAN
- gefliester Fußboden
- Safe
- Garderobe
- Klimaanlage
- Balkon
- geeignet für Tierhaarallergiker
- Allergikerbettwäsche auf Anfrage verfügbar
- Blick auf den Park, der am Hotel angrenzt
- Kaffee und Tee
- Nichtraucher-Zimmer

Dieses Zimmer ist benannt nach:

Olga Gebauer

Geboren in Sankt Petersburg als Tochter eines deutschen Ingenieurs verlor sie ihren Vater bereits früh. Mit ihrer Mutter nach Deutschland zurückgekehrt legte sie das Lehrexamen in Dresden ab. Nach einigen Jahren als Lehrerin wurde Frau Gebauer Hebamme. An der Wittenberger Hebammenschule nahm sie 1884 ein Studium auf. Sie war 1885 Mitgründerin des Vereins der Berliner Hebammen und gab ein Jahr später die erste Hebammenzeitung heraus.

## Ausstattung Zimmer

Belegung max.: max. 3

Anzahl Schlafplätze

### Hinweise zu Haustieren

Haustiere nicht erlaubt

**Allgemein:** allergikerfreundlich, allergikerger. (tierfrei), behindertenfreundlich(Kat.), behindertenfreundlich(Obj.), Doppelbett, Fahrradraum abschließbar, Fahrstuhl/Aufzug, familienfreundlich, Heizung, Insektenschutz/Gaze, Nichtraucher, Nichtraucherhaus, radfreundlich, Reise-/Kinderbett, Sauna, Schreibtisch, Tagungsausstattung, Teppichboden, Wohn/Schlafraum komb.

**Außenanlage:** Fahrradunterstellmöglichkeit, Parkplatz

**Essen & Trinken:** Bar, Biergarten, Frühstück möglich, Halbpension, Küche (Allergiker), Küche (Diät), Küche (regionale Produkte), Küche (vegetarisch), Produkte aus eigener Herstellung, Restaurant im Hause, Vollpension

**Freizeit:** Massage, Sauna, Spielplatz, Wellnessangebote

**Küche:** Küche (Pantry/Mini), Kühlschrank

**Sanitär:** Dusche/WC, Haartrockner

**Service:** Bettwäsche, EC-Karten, Frühstücksservice, Handtücher, Internet im öff. Bereich, Kreditkarten, Mini-Bar, Safe, Tiere nicht erlaubt, Wäscheservice, Zimmerservice

**Technik:** DVD-Player, LAN, Kabel/Sat, Telefon, TV

## Peter der Große



- 47 qm
- behindertengerechtes Zimmer
- 2 Kingsize-Betten (getrennt oder zusammen stehend)
- Badezimmer mit Dusche, Fön
- Küchenzeile: Kühlschrank, Arbeitsfläche ohne Herd, jedoch mit Wasserkocher und Schränken mit Geschirr (Teller, Tassen, Gläser, Besteck)
- Fernseher, DVD und Telefon
- kostenfreies W-LAN
- Safe
- Garderobe
- Klimaanlage
- Balkon
- geeignet für Tierhaarallergiker
- Allergikerbettwäsche auf Anfrage verfügbar
- bei Bedarf ist ein zusätzliches Bett buchbar
- Blick auf die Thesentür der Schlosskirche
- Kaffee und Tee
- Nichtraucher-Zimmer

Dieses Zimmer ist benannt nach:

Peter I. der Große

Peter I. der Große oder Pjotr Alexejewitsch Romanow herrschte über das russische Imperium von 1682 bis zu seinem Tod. Peter der Große brachte Reformen auf den Weg, die das russische Zarentum in eine gen Westen ausgerichtete Großmacht umwandelten. 1712 übernachtete Peter der Große in dem Gebäude, in dem heute die „Alte Kanzley“ untergebracht ist.

## Ausstattung Zimmer

Belegung max.: max. 4

Anzahl Schlaf

### Hinweise zu Haustieren

Haustiere nicht erlaubt

**Allgemein:** allergikerfreundlich, allergikerger. (tierfrei), behindertenfreundlich(Kat.), behindertenfreundlich(Obj.), behindertengerecht, Doppelbett, Fahrradraum abschließbar, Fahrstuhl/Aufzug, familienfreundlich, Heizung, Insektenschutz/Gaze, Nichtraucher, Nichtraucherhaus, radfreundlich, Reise-/Kinderbett, rollstuhlgeeignet, rollstuhlgerecht, Sauna, Schlafsofa, Schreibtisch, Tagungsausstattung, Teppichboden, Wohn/Schlafraum komb.

**Außenanlage:** Fahrradunterstellmöglichkeit, Parkplatz

**Essen & Trinken:** Bar, Biergarten, Frühstück möglich, Halbpension, Küche (Allergiker), Küche (Diät), Küche (regionale Produkte), Küche (vegetarisch), Produkte aus eigener Herstellung, Restaurant im Hause, Vollpension

---

**Freizeit:** Massage, Sauna, Spielplatz, Wellnessangebote

---

**Küche:** Küche (Pantry/Mini), Kühlschrank

---

**Sanitär:** Dusche/WC, Haartrockner

---

**Service:** Bettwäsche, EC-Karten, Frühstücksservice, Handtücher, Internet im öff. Bereich, Kreditkarten, Mini-Bar, Safe, Tiere nicht erlaubt, Wäscheservice, Zimmerservice

---

**Technik:** DVD-Player, LAN, Kabel/Sat, Telefon, TV

---

## William Shakespeare

---



- 47 qm
- 2 Kingsize-Betten (getrennt oder zusammen stehend)
- Badezimmer mit Dusche, Fön
- Küchenzeile: Kühlschrank, Arbeitsfläche ohne Herd, jedoch mit Wasserkocher und Schränken mit Geschirr (Teller, Tassen, Gläser, Besteck)
- Fernseher, DVD und Telefon
- Safe
- Garderobe
- Klimaanlage
- Balkon
- kostenfreies W-LAN
- geeignet für Tierhaarallergiker
- Allergikerbettwäsche auf Anfrage verfügbar
- Blick auf die Thesentür der Schlosskirche
- Kaffee und Tee
- Nichtraucher-Zimmer

Dieses Zimmer ist benannt nach:

William Shakespeare

William Shakespeare war ein englischer Dichter, der als größter Schriftsteller englischer Sprache und als einer der bedeutendsten Dramatiker der Weltliteratur gilt. Sein Werk umfasst 38 Theaterstücke, 154 Sonette, zwei lange Erzähl-Gedichte und viele weitere Gedichte. Seine Stücke wurden in fast alle maßgeblichen Sprachen übersetzt und werden öfter aufgeführt als die aller anderen Stückeschreiber.

## Ausstattung Zimmer

---

### Hinweise zu Haustieren

Haustiere nicht erlaubt

**Allgemein:** allergikerfreundlich, allergikerger. (tierfrei), behindertenfreundlich(Kat.), behindertenfreundlich(Obj.), Doppelbett, Fahrradraum abschließbar, Fahrstuhl/Aufzug, familienfreundlich, Heizung, Insektenschutz/Gaze, Nichtraucher, Nichtraucherhaus, radfreundlich, Reise-/Kinderbett, Sauna, Schreibtisch, Tagungsausstattung, Teppichboden, Wohn/Schlafrum komb.

**Außenanlage:** Fahrradunterstellmöglichkeit, Parkplatz

**Essen & Trinken:** Bar, Biergarten, Frühstück möglich, Halbpension, Küche (Allergiker), Küche (Diät), Küche (regionale Produkte), Küche (vegetarisch), Produkte aus eigener Herstellung, Restaurant im Hause, Vollpension

**Freizeit:** Massage, Sauna, Spielplatz, Wellnessangebote

**Küche:** Küche (Pantry/Mini), Kühlschrank

**Sanitär:** Dusche/WC, Haartrockner

**Service:** Bettwäsche, EC-Karten, Frühstücksservice, Handtücher, Internet im öff. Bereich, Kreditkarten, Mini-Bar, Safe, Tiere nicht erlaubt, Wäscheservice, Zimmerservice

**Technik:** DVD-Player, LAN, Kabel/Sat, Telefon, TV

### Allgemeine Lageinformationen

Das Hotel befindet sich unmittelbar gegenüber dem mittelalterlichen Schloss und der Schlosskirche an der UNESCO-Welterbestätte. Von den meisten Zimmerfenstern aus können Sie eine direkte Aussicht auf die Schlossanlagen und die Thesentür der Schlosskirche genießen.



### Entfernungen

Bahnhof: 3 km

Geldautomaten/Bank: 800 m

Bushaltestelle: 800 m

Radweg: 10 m

Supermarkt: 800 m

Tourist-Information: 10 m

Zentrum: 10 m

Objekt ID: 26528