

Brauhaus Hotel Wittenberg

Hotel

Lutherstadt Wittenberg



Beschreibung

Das Brauhaus Wittenberg befindet sich mitten im historischen Stadtkern der Lutherstadt Wittenberg. Die Anschrift „Markt 6“ ist

auch bekannt als „Beyerhof“. Das Brauhaus Wittenberg ist die einzige Braustelle in und um Wittenberg. Die Brauerei erstreckt sich über 3 Etagen, wovon man in zwei Etagen den Brauprozess auch im Gastraum "live" erleben kann. Im Hof finden Sie auch ein technisches Denkmal aus dem 16. Jahrhundert – das Jungfernröhrenwasser. Dabei handelt es sich um eine 1556 hergestellte Frischwasserversorgung, welche von einer Quelle im Norden von Wittenberg gespeist wird.

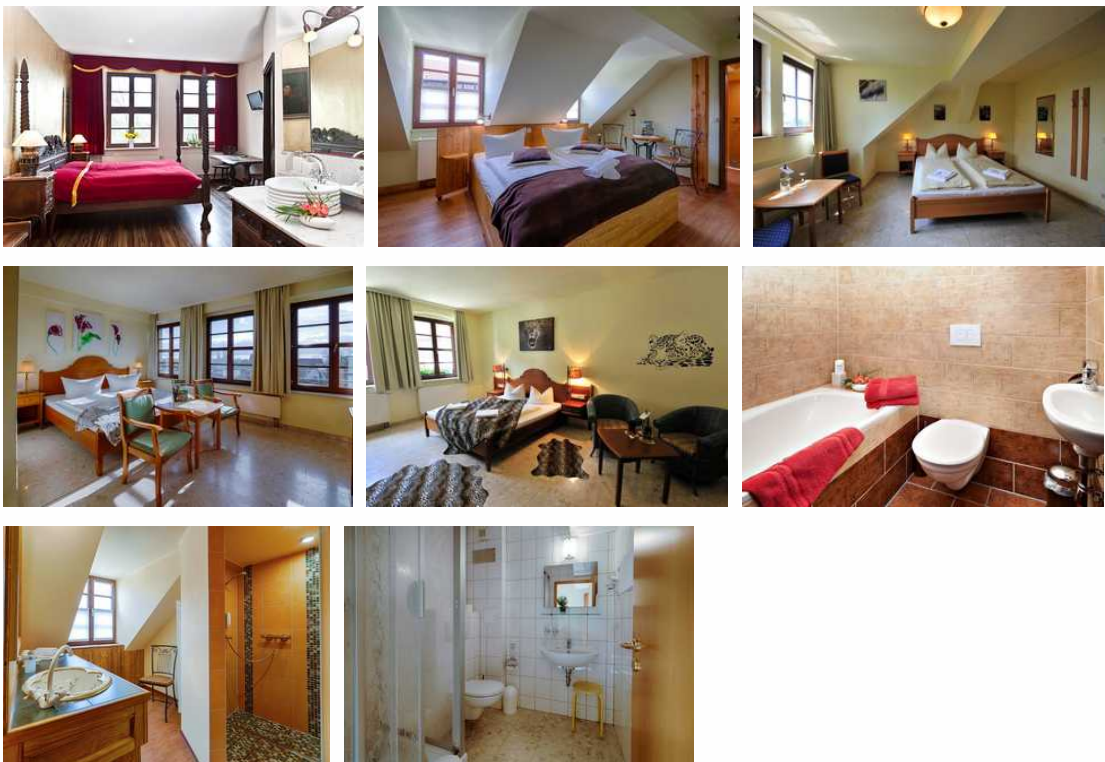
Das Brauhaus verfügt über Einzel- und Doppelzimmer zu günstigen Preisen. Das Parken ist kostenfrei, ebenso WLAN im Restaurant und im Biergarten! Für Kinder gibt es im Hof einen kleinen Spielplatz.

Die meisten Stätten der Reformation sowie die bedeutenden Zeugnisse der Architektur der Renaissance liegen alle 5 bis 10 Gehminuten vom Brauhaus entfernt.

Erbaut: 1999

Letzte Renovierung: 2012

Doppelzimmer



- ca 20qm² groß
- Doppelbett
- Dusche/WC
- LED-TV
- kostenfreies W-LAN
- vom Gastronomiebetrieb akustisch weit entfernt
- Frühstück kann optional dazu gebucht werden: 9,00 € p. Person / Tag

Ausstattung Zimmer

Größe: 20 qm

Belegung max.: 3
Anzahl Schlafzimmer: 1
Tiere willkommen: ja
WLAN: ja
TV: ja

Hinweise zu Haustieren

Hunde sind willkommen, wir erheben einen Reinigungszuschlag von 7,00€/Nacht.

Allgemein: Doppelbett, Fahrradraum abschließbar, familienfreundlich, für Monteure geeignet, Heizung, Hochstuhl, Nichtraucher, Nichtraucherhaus, radfreundlich, Raucherbereich, Reise-/Kinderbett

Außenanlage: Fahrradunterstellmöglichkeit, Parkplatz, umzäuntes Grundstück

Essen & Trinken: Biergarten, Frühstück möglich, Halbpension, Restaurant im Hause, Vollpension

Freizeit: Spielplatz

Sanitär: Dusche/WC, Haartrockner

Service: Bettwäsche, EC-Karten, Frühstücksservice, Handtücher, Internet im öff. Bereich, Kreditkarten, Tiere willkommen, Zimmerservice

Technik: WLAN, Kabel/Sat, TV, TV - Flachbild

Einzelzimmer



- ca. 20qm² groß
- Einzelbett
- Dusche/WC
- LED-TV
- kostenfreies W-LAN
- Nichtraucher-Zimmer
- Frühstück kann optional dazu gebucht werden: 9,00 € p. Person / Tag
- kostenfreier Parkplatz

Ausstattung Zimmer

Größe: 20 qm
Belegung max.: 1
Anzahl Schlafzimmer: 1
Tiere willkommen: ja
WLAN: ja
TV: ja

Hinweise zu Haustieren

Hunde sind willkommen, wir erheben einen Reinigungszuschlag von 7,00€/Nacht.

Allgemein: Einzelbett, Fahrradraum abschließbar, familienfreundlich, für Monteure geeignet, Heizung, Hochstuhl, Nichtraucher, Nichtraucherhaus, radfreundlich, Raucherbereich, Reise-/Kinderbett

Außenanlage: Fahrradunterstellmöglichkeit, Parkplatz, umzäuntes Grundstück

Essen & Trinken: Biergarten, Frühstück möglich, Halbpension, Restaurant im Hause, Vollpension

Freizeit: Spielplatz

Sanitär: Dusche/WC, Haartrockner

Service: Bettwäsche, EC-Karten, Frühstücksservice, Handtücher, Internet im öff. Bereich, Kreditkarten, Tiere willkommen, Zimmerservice

Technik: WLAN, Kabel/Sat, TV, TV - Flachbild

Piccolo-Zweibettzimmer



Es besteht die Möglichkeit vor Ort, Frühstück optional hinzubuchen für 7,00 € pro Person pro Tag. Ab April 2019 kostet das Frühstück 9,00 € pro Person pro Tag.

Ausstattung Zimmer

Größe: 18 qm
Belegung max.: 2
Tiere willkommen: ja
WLAN: ja

TV: ja
Nichtraucher: ja

Hinweise zu Haustieren

Hunde sind willkommen, wir erheben einen Reinigungszuschlag von 7,00€/Nacht.

Allgemein: Fahrradraum abschließbar, familienfreundlich, für Monteure geeignet, Nichtraucher, Nichtraucherhaus, radfreundlich, Raucherbereich, Teppichboden

Außenanlage: Fahrradunterstellmöglichkeit, Parkplatz, umzäuntes Grundstück

Essen & Trinken: Biergarten, Frühstück möglich, Halbpension, Restaurant im Hause, Vollpension

Freizeit: Spielplatz

Sanitär: Dusche/WC, Haartrockner

Service: Bettwäsche, EC-Karten, Frühstücksservice, Handtücher, Internet im öff. Bereich, Kreditkarten, Mini-Bar, Tiere willkommen, Zimmerservice

Technik: WLAN, Kabel/Sat, TV, TV - Flachbild

So haben Gäste nach ihrem Aufenthalt bewertet

5 von max. 6 Punkten bei 8 Bewertungen insgesamt

Punkte	1	2	3	4	5	6
Ausstattung Zimmer/Fewo	●	●	●	●	●	
Sauberkeit	●	●	●	●	●	●
Service & Freundlichkeit	●	●	●	●	●	●
Lage der Unterkunft (wie beschrieben)	●	●	●	●	●	●
Beschreibung entsprach der Unterkunft	●	●	●	●	●	
Preis-Leistung	●	●	●	●	●	
Empfehlenswert	●	●	●	●	●	

Allgemeine Lageinformationen

Das Haus befindet sich direkt am Marktplatz der Lutherstadt Wittenberg. Die meisten Stätten der Reformation sowie die bedeutenden Zeugnisse der Architektur der Renaissance erreicht man innerhalb von 5 bis 10 Gehminuten. Direkt am Elberadweg ist das Brauhaus Wittenberg das ideale Etappenziel für Radfahrer. Kostenlose Unterstellmöglichkeiten

für Fahrräder und Parkplätze für PKW und Bus sind vorhanden.



Entfernungen

Autobahn: 18 km

Badestelle/Gewässer: 5 km

Bäcker: 10 m

Bahnhof: 1 km

Geldautomaten/Bank: 100 m

Bushaltestelle: 100 m

Flughafen: 70 km

Krankenhaus/Klinik: 1 km

Messe: 70 km

Schwimm-/Spaßbad: 5 km

Supermarkt: 200 m

Tourist-Information: 600 m

Objekt ID: 26631