

Wohnen im Handwerkerhof

Ferienzimmer/Privatzimmer

Lutherstadt Wittenberg



Beschreibung

Übernachten Sie auf dem Handwerkerhof in der Wittenberger Altstadt!

"Wohnen im Handwerkerhof" bietet Ihnen eine preiswerte Übernachtungsmöglichkeit auf einem der schönsten Höfe Wittenbergs. Der Handwerkerhof liegt ca. 100 m nördlich der Schlosskirche in der Wittenberger Innenstadt. Von hier aus erreichen Sie alle Sehenswürdigkeiten fußläufig wie zum Beispiel das Lutherhaus, die Stadtkirche oder die Cranach-Höfe. Das Doppelzimmer verfügt über ein französisches Bett, einen Kleiderschrank, eine Kommode, TV und einen wunderbaren Ausblick auf den Park. Sie können Telefon und WLAN nutzen.

Das Badezimmer zur Gemeinschaftsnutzung befindet sich direkt neben dem Doppelzimmer. Ein Gäste-WC ist vorhanden. Es besteht die Möglichkeit die voll ausgestattete Küche des Vermieters von "Wohnen im Handwerkerhof" mit zu nutzen. Eine Parkmöglichkeit befindet sich gleich 50 m entfernt.

Ein Babybett kann aufgestellt werden. 1 Kleinkind bis 3 Jahre kann kostenlos im Bett der Eltern schlafen.

Eine Waschmaschine kann in Absprache mit dem Vermieter genutzt werden.

Das Doppelzimmer befindet sich im ersten Stock in einem Altbau aus dem Jahr 1895. Bis in die 20er Jahre des letzten Jahrhunderts befand sich hier eine Schmiede. Das Gebäude des "Wohnen im Handwerkerhofs" wurde mit viel Liebe zum Detail saniert und dient seit 2005 wieder als Wohnhaus.

Durch die ruhige Lage auf der alten Stadtmauer des "Wohnen im Handwerkerhofs" hat man vom Doppelzimmer aus einen wunderschönen Blick in den Park direkt hinter dem Haus. Nach vorne blickt man auf den hellen und großen Innenhof und auf die Werkstatt für historische Musikinstrumente.

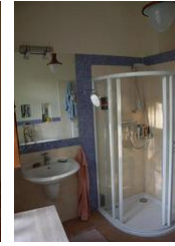
Hier werden noch heute in viel Handarbeit Saiteninstrumente aus der Renaissance und dem Barockzeitalter nachgebaut.

Erbaut: 1895

Letzte Renovierung: 2005

Sprachen: englisch

Gästezimmer



Das Gästezimmer verfügt über ein französisches Bett, einen Kleiderschrank, eine Kommode, TV und einen wunderbaren Ausblick auf den Park.

freies WLAN

Das Badezimmer zur Gemeinschaftsnutzung befindet sich direkt nebenan. Gäste-WC vorhanden.

Es besteht die Möglichkeit die voll ausgestattete Küche des Vermieters nach Absprache zu nutzen.

Eine Parkmöglichkeit befindet sich in 50 m Entfernung.

Ein Babybett kann aufgestellt werden.

Eine Waschmaschine kann in Absprache mit dem Vermieter genutzt werden.

Ausstattung Zimmer

Größe: 14 qm

Belegung max.: 3

Anzahl Schlafzimmer: 1

Tiere willkommen: ja

WLAN: ja

TV: ja

Hinweise zu Haustieren

auf Anfrage. Im Haus wohnt dauerhaft ein Münsterländer Rüde!

Allgemein: E-Bike Ladestation , französisches Bett, Heizung, Nichtraucher, Nichtraucherhaus, radfreundlich, Raucherbereich, Schreibtisch

Außenanlage: Fahrradunterstellmöglichkeit, Parkplatz, umzäuntes Grundstück

Essen & Trinken: Frühstück möglich, Produkte aus eigener Herstellung

Freizeit: Fahrradverleih

Küche: Backofen, Gemeinschaftsküche, Kühlschrank, Spülmaschine

Sanitär: Bad/WC, Badewanne, Dusche, Gäste-WC, Haartrockner

Service: Bettwäsche, Brötchenservice, Brötchenservice, EC-Karten, Handtücher, Internet im öff. Bereich, Kreditkarten, Tiere willkommen, Waschmaschine

Technik: WLAN, Kabel/Sat, TV, TV - Flachbild

Kaminzimmer



- verfügt über zwei Einzelbetten
- Aufbettung für 1-2 Personen zusätzlich möglich
- eigenes Bad mit Dusche und ein separates WC
- eigener Zugang im Souterrain
- Küche kann nach vorheriger Absprache mit genutzt werden
- Zimmer liegt dennoch 3 m über dem Park
- im Sommer angenehm kühl
- WLAN, TV und CD-Player vorhanden

Ausstattung Zimmer

Größe: 28 qm

Belegung max.: 4

Anzahl Schlafzimmer: 1

Tiere willkommen: ja

WLAN: ja

TV: ja

Hinweise zu Haustieren

auf Anfrage. Im Haus wohnt dauerhaft ein Münsterländer Rüde!

Allgemein: E-Bike Ladestation , Heizung, Kamin, Nichtraucher, Nichtraucherhaus, radfreundlich, Raucherbereich, Schreibtisch

Außenanlage: Fahrradunterstellmöglichkeit, Parkplatz, umzäuntes Grundstück

Essen & Trinken: Frühstück möglich, Produkte aus eigener Herstellung

Freizeit: Fahrradverleih

Küche: Gemeinschaftsküche

Sanitär: Dusche, WC-Toilette

Service: Bettwäsche, Brötchenservice, Brötchenservice, EC-Karten, Handtücher, Internet im öff. Bereich, Kreditkarten, Tiere willkommen, Waschmaschine

Technik: CD-Player, DVD-Player, WLAN, Kabel/Sat, TV, TV - Flachbild

So haben Gäste nach ihrem Aufenthalt bewertet

4 von max. 6 Punkten bei 4 Bewertungen insgesamt

Punkte	1	2	3	4	5	6
Ausstattung Zimmer/Fewo	●	●	●	●		
Sauberkeit	●	●	●	●	●	
Service & Freundlichkeit	●	●	●	●	●	●
Lage der Unterkunft (wie beschrieben)	●	●	●	●	●	●
Beschreibung entsprach der Unterkunft	●	●	●	●	●	
Preis-Leistung	●	●	●	●		
Empfehlenswert	●	●	●	●	●	

Allgemeine Lageinformationen

Der Hof liegt ca. 100 m nördlich der Schlosskirche in der Wittenberger Innenstadt.

Sie befinden sich direkt am Elberadweg (D-Route 10), der Europaradweg R1 (D-Route 3) und der Radweg Berlin - Leipzig in nur 0,1 km Entfernung.



Entfernungen

Autobahn: 25 km

Bäcker: 200 m

Bahnhof: 1.5 km

Geldautomaten/Bank: 500 m

Krankenhaus/Klinik: 1.5 km

Radweg: 100 m

Supermarkt: 500 m

Tourist-Information: 200 m

Zentrum: 100 m

Objekt ID: 33544