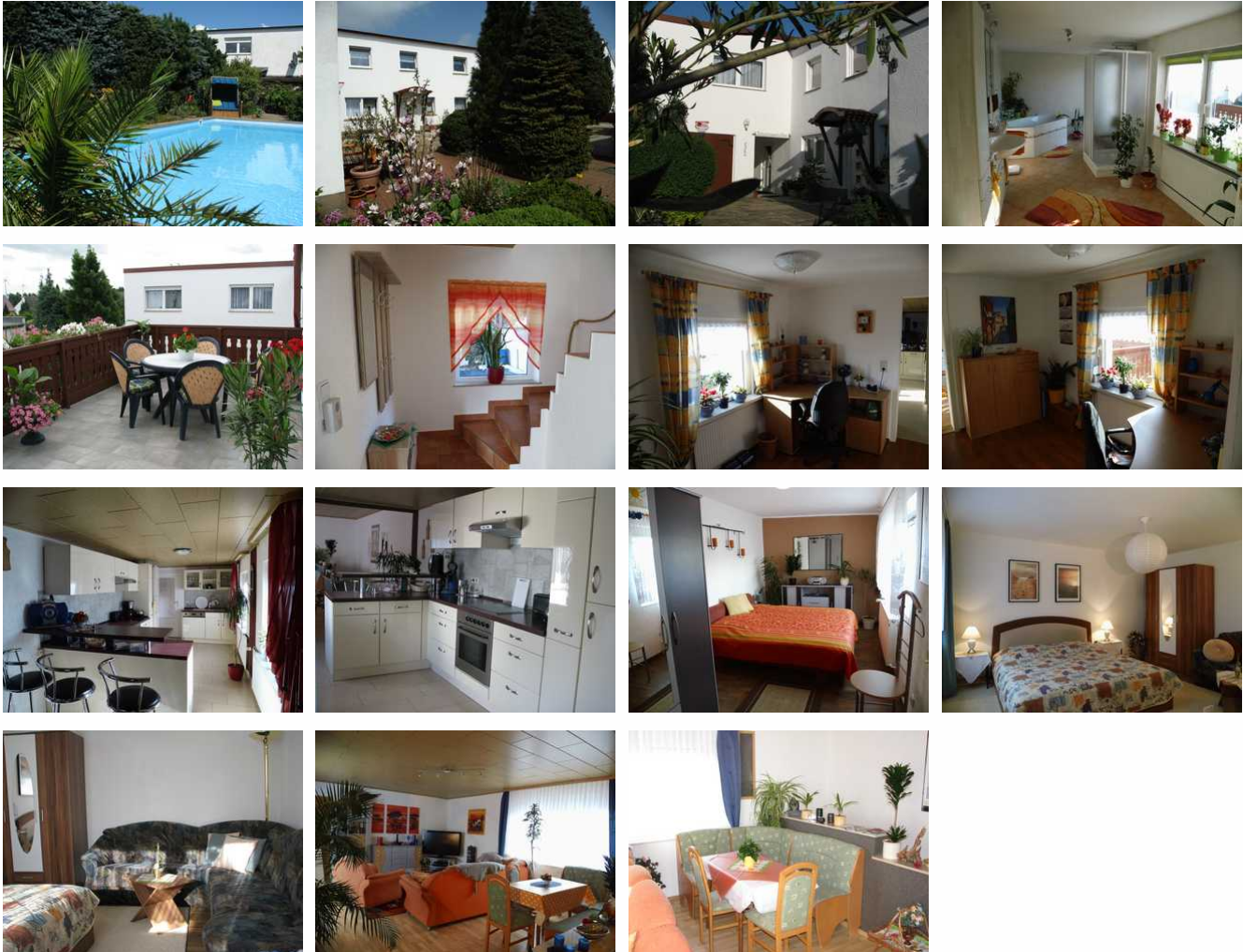


Ferienwohnung "Kleine Oase"

Ferienwohnung - Apartment - Gästewohnungen

Zahna-Elster OT Zörnigall



Beschreibung

Die gemütliche und modern eingerichtete Ferienwohnung erstreckt sich über zwei Etagen, beginnend im Erdgeschoss mit einer kleinen Diele und einem Schlafraum für zwei Personen. Im Obergeschoss befindet sich ein offener Wohnbereich mit einer gemütlichen Fernsehecke und separatem Essbereich und einer voll ausgestatteten Küche, die keine Wünsche offen lässt. Ein angrenzendes Schlafzimmer mit Doppelbett, ein kleines Arbeitszimmer und ein wunderschönes Bad mit Zugang zur 18 qm großen Sonnenterrasse vervollständigen die Wohnung.

Erbaut: 1998

Letzte Renovierung: 2007

Ferienwohnung "Kleine Oase"



- ca. 95 m² groß
- 2 Etagen
- Im EG: 1 Schlafzimmer mit einer Schlafcouch für 2 Personen
- im OG: großzügig gestalteter Wohn- und Kochbereich
- hochwertige, voll ausgestattete Einbauküche: Wasserkocher, Kaffeemaschine, Toaster, Eierkocher und eine Pad-Maschine
- vom Wohnbereich aus zu erreichen: zweites Schlafzimmer mit Doppelbett und ein kleines Arbeitszimmer, welches als Durchgangszimmer zum Bad dient
- großes Badezimmer mit Dusche und Eckwanne sowie den Zutritt zur Terrasse
- der Pool: In Absprache mit den Vermietern kann der Pool zu 5,00 € pro Tag genutzt werden, Vermieter entscheiden vor Ort, ob Sie die Nutzung erlauben (u.a. Sicherheitsaspekte)
- kostenfreies W-LAN

Ausstattung Zimmer

Größe: 95 qm

Belegung max.: 5

Anzahl Schlafzimmer: 2

WLAN: ja

TV: ja

Nichtraucher: ja

Hinweise zu Haustieren

Haustiere nicht erlaubt

Allgemein: Doppelbett, Fahrradraum abschließbar, familienfreundlich, für Monteure geeignet, Nichtraucher, Nichtraucherhaus,

radfreundlich, Raucherbereich, Reise-/Kinderbett, Schlafsofa, Schreibtisch, Terrasse

Außenanlage: Fahrradunterstellmöglichkeit, Parkplatz, umzäuntes Grundstück

Essen & Trinken: Frühstück möglich, Grillmöglichkeit

Freizeit: Spielplatz

Küche: Backofen, Gefriermöglichkeit, Küche (offen), Kühlschrank, Mikrowelle, Spülmaschine

Sanitär: Badewanne, Dusche, Haartrockner

Service: Bettwäsche, Handtücher

Technik: CD-Player, DVD-Player, WLAN, Kabel/Sat, TV, TV - Flachbild, Wecker

Allgemeine Lageinformationen

In nur wenigen Gehminuten erreichen Sie eine Einkaufsmöglichkeit mit einem Fleischer, einen Kinderspielplatz sowie öffentliche Verkehrsmittel. Die nächste Bushaltestelle und der Bahnhof befinden sich in nur 200 m Entfernung. Mit dem Zug sind Sie in nur 4 Minuten in der historischen Lutherstadt Wittenberg; mit dem Auto sind es ca. 10 km.



Entfernungen

Bäcker: 1 km

Bahnhof: 250 m

Geldautomaten/Bank: 1.5 km

Bushaltestelle: 200 m

Radweg: 100 m

Restaurant: 250 m

Supermarkt: 1 km

Tourist-Information: 10 km

Zentrum: 10 km

Objekt ID: 37727