

# Ferienwohnungen am Schloss

Ferienwohnung - Apartment - Gästewohnungen

Lutherstadt Wittenberg



## Beschreibung

---

Die Ferienwohnungen am Schloss - in den Häusern der ehemaligen Schlossmühle im Zentrum der Stadt sind der ideale Ausgangspunkt für Ihre Unternehmungen.

Beginnen Sie den Tag mit einem gemütlichen Frühstück auf der Terrasse mit Blick auf die Schlosskirche, besuchen Sie die Museen, Ausstellungen, Kirchen in der Lutherstadt Wittenberg und lassen Sie den Tag in einem der zahlreichen Restaurants im Zentrum der Altstadt ausklingen.

Die Maisonette-Wohnung in der zweiten Etage (84 m<sup>2</sup>) ist geeignet für bis zu 4 Personen.

Im unteren Bereich befinden sich Flur, Toilette und ein großes Wohnzimmer mit offener, modern eingerichteter Küche, im oberen Bereich gibt es zwei Schlafzimmer, ein größeres mit Ehebetten und ein kleineres mit getrennt stehenden Betten. Beide sind ausgestattet mit bequemen Box-spring-betten.

Außerdem befindet sich hier das Bad (mit Waschbecken, WC, Badewanne, Waschmaschine). Vom Wohnzimmer aus erreichen Sie die Terrasse mit Blick zur Schloßkirche (16 m<sup>2</sup>).

In der zweiten Etage der Schloßmühle befindet sich die Ferienwohnung "Gründerzeit" (55 m<sup>2</sup>) Vom Wohnzimmer aus erreichen Sie die Terrasse mit Blick zur Schloßkirche (10 m<sup>2</sup>).

Die Wohnung ist geeignet für 1-3 Personen. Das große Wohnzimmer ist eingerichtet mit Möbeln aus der Zeit des Historismus, eine modern aus-ge-stat-tete offene Küche ist integriert. Im Schlaf-zimmer gibt es neben den histo-rischen Möbeln bequeme Box-spring-betten, das Bad ist aus-ge-stat-tet mit Wasch-becken, Bade-wanne und WC.

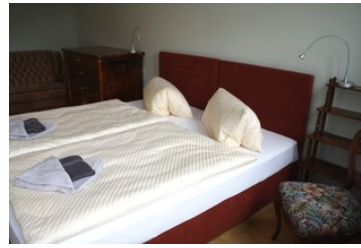
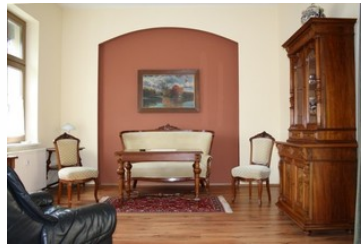
In der obersten Etage befindet sich die exklusiv ausgestattete Ferienwohnung "Barock" (46 m<sup>2</sup>). Sie verfügt über ein mit wertvollen Barock- und Biedermeier-Möbeln eingerichtetes Wohnzimmer, eine kleine, modern ausgestattete Küche, ein Schlafzimmer mit bequemen Boxspringbetten sowie ein Bad mit Waschbecken, Dusche, WC und Waschmaschine.

Von der Küche aus erreichen Sie eine kleine Terrasse (13m<sup>2</sup>) auf der Nord/Ost-Seite, hier können Sie beim Frühstück die Morgensonne genießen. Die große Terrasse auf der Südseite (58m<sup>2</sup>) ist vom Wohnzimmer und vom Schlafzimmer aus zu erreichen. Von hier aus haben Sie einen phantastischen Blick auf die Schloßkirche und die Wittenberger Altstadt, aber auch eine wundervolle Aussicht auf die Elbwiesen und den Park.

Alle Wohnungen sind für Allergiker geeignet, deshalb sind Haustiere nicht erwünscht.

## Ferienwohnung "Gründerzeit"

---



Die Ferienwohnung "Gründerzeit" (55 qm) befindet sich in der zweiten Etage der Schloßmühle, gegenüber der Ferienwohnung "Jugendstil". Vom Wohnzimmer aus erreichen Sie die Terrasse mit Blick zur Schloßkirche (10 qm).

Die Wohnung ist geeignet für 1-3 Personen. Das große Wohnzimmer ist eingerichtet mit Möbeln aus der Zeit des Historismus, eine modern aus-ge-stat-tete offene Küche ist integriert. Im Schlaf-zimmer gibt es neben den histo-rischen Möbeln bequeme Box-spring-betten, das Bad ist aus-ge-stat-tet mit Wasch-becken, Bade-wanne und WC.

Die Wohnung ist für Allergiker geeignet, deshalb sind Haustiere nicht erwünscht.

## Ausstattung Zimmer

Größe: 55 qm

Belegung max.: 3

Anzahl Schlafzimmer: 1

WLAN: ja

Nichtraucher: ja

Waschmaschine: ja

### Hinweise zu Haustieren

Haustiere nicht erlaubt

**Allgemein:** allergikerfreundlich, allergikerger. (tierfrei), Doppelbett, Einzelbett, familienfreundlich, für Monteure geeignet, Heizung, Hochstuhl, Nichtraucher, Nichtraucherhaus, radfreundlich, Reise-/Kinderbett, Schlafsofa, Terrasse, wanderfreundlich

**Küche:** Backofen, Gefriermöglichkeit, Küche (offen), Kühlschrank, Spülmaschine

**Sanitär:** Bad/WC, Badewanne, Haartrockner

**Service:** Bettwäsche, Handtücher, Tiere nicht erlaubt, Waschmaschine

**Technik:** WLAN, TV - Flachbild, Wecker

## Ferienwohnung "Jugendstil"



Die mit restaurierten Möbeln aus der Zeit des Jugendstils eingerichtete Maisonette-Wohnung in der zweiten Etage (84 qm) ist geeignet für bis zu 4 Personen.

Im unteren Bereich befinden sich Flur, Toilette und ein großes Wohn-zimmer mit offener, modern eingerichteter Küche, im oberen Bereich gibt es zwei Schlafzimmer, ein größeres mit Ehebetten und ein kleineres mit getrennt stehenden Betten. Beide sind ausgestattet mit bequemen Box-spring-betten.

Außerdem befindet sich hier das Bad (mit Waschbecken, WC, Badewanne, Waschmaschine). Vom Wohnzimmer aus erreichen Sie die Terrasse mit Blick zur Schloßkirche (16 qm).

Die Wohnung ist für Allergiker geeignet, deshalb sind Haustiere nicht erwünscht.

## Ausstattung Zimmer

Größe: 84 qm

Belegung max.: 4

Anzahl Schlafzimmer: 2

WLAN: ja

Nichtraucher: ja

Waschmaschine: ja

### Hinweise zu Haustieren

Haustiere nicht erlaubt

**Allgemein:** allergikerfreundlich, allergikerger. (tierfrei), Doppelbett, Einzelbett, familienfreundlich, für Monteure geeignet, getrennt stehende Betten, Heizung, Hochstuhl, Nichtraucher, Nichtraucherhaus, radfreundlich, Reise-/Kinderbett, Terrasse, wanderfreundlich

**Küche:** Backofen, Gefriermöglichkeit, Küche (offen), Kühlschrank, Spülmaschine

**Sanitär:** Bad/WC, Badewanne, Dusche, Gäste-WC, Haartrockner

**Service:** Bettwäsche, Handtücher, Tiere nicht erlaubt, Waschmaschine

**Technik:** WLAN, TV - Flachbild, Wecker

## So haben Gäste nach ihrem Aufenthalt bewertet

6 von max. 6 Punkten bei 1 Bewertung

Punkte	1	2	3	4	5	6
Ausstattung Zimmer/Fewo	●	●	●	●	●	●
Sauberkeit	●	●	●	●	●	●
Service & Freundlichkeit	●	●	●	●	●	●
Lage der Unterkunft (wie beschrieben)	●	●	●	●	●	●
Beschreibung entsprach der Unterkunft	●	●	●	●	●	●
Preis-Leistung	●	●	●	●	●	
Empfehlenswert	●	●	●	●	●	●

## Allgemeine Lageinformationen

Direkt in der historischen Altstadt gelegen, Museen, Restaurants, Einkaufsmöglichkeiten, öffentliche Verkehrsmittel - alles ist zu Fuß zu erreichen.



## Entfernungen

Bäcker: 200 m

Bahnhof: 1 km

Geldautomaten/Bank: 500 m

Bushaltestelle: 500 m

Restaurant: 200 m

Supermarkt: 500 m

Tourist-Information: 100 m

Zentrum: 10 m

Objekt ID: 39643