

# Privatvermieter Gerda Hübner

Ferienwohnung - Apartment - Ferienzimmer/Privatzimmer - Gästewohnungen

Lutherstadt Wittenberg



## Beschreibung

Die Unterkunft im Stadtteil Piesteritz ist ca. 3 km von der historischen Altstadt Wittenbergs entfernt. Nur wenige Meter neben der Unterkunft gelegen, finden Sie die Piesteritzer Werksiedlung, die 1916 erbaute, erste autofreie Arbeitersiedlung Deutschlands.

Ihr Auto oder Fahrrad können Sie sicher auf dem Grundstück abstellen.

Die Zimmer und die Ferienwohnung eignen sich sowohl für einen längeren Aufenthalt von Monteuren als auch für einen kurzen Zwischenstop während Ihrer Fahrradrundreise.

## Appartement-LWB

Das Appartement verfügt über einen separaten Eingang und ist mit einer Mini-/ Pantryküche und einem Doppelschlafsofa ausgestattet.

## Ausstattung Zimmer

Größe: 28 qm

Belegung max.: 2

TV: ja

Nichtraucher: ja

### Hinweise zu Haustieren

Haustiere nicht erlaubt

**Allgemein:** behindertenfreundlich(Kat.), ebenerdig, für Monteure geeignet, Heizung, Nichtraucher, Nichtraucherhaus, radfreundlich, Schlafsofa

**Außenanlage:** Parkplatz

**Küche:** Küche (Pantry/Mini), Kühlschrank

---

**Sanitär:** Dusche/WC

---

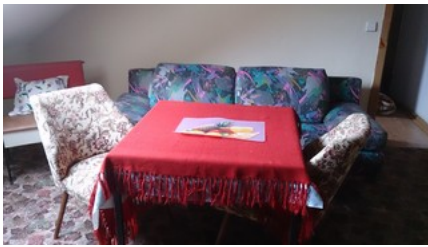
**Service:** Bettwäsche, Handtücher, Tiere nicht erlaubt

---

**Technik:** TV

---

## Großes Gästezimmer-LWB



Das möblierte Zimmer verfügt über ein Schlafsofa für 2 Personen, ein Sofa mit Tisch und Fernseher.

Das Bad mit Dusche/WC und die Mini-/Pantryküche befinden sich auf der Etage zur gemeinsamen Nutzung mit einem Einzelzimmer.

## Ausstattung Zimmer

Größe: 15 qm

Belegung max.: 2

TV: ja

Nichtraucher: ja

### Hinweise zu Haustieren

Haustiere nicht erlaubt

**Allgemein:** für Monteur geeignet, Heizung, Nichtraucher, Nichtraucherhaus, radfreundlich, Schlafsofa, Teppichboden

---

**Außenanlage:** Parkplatz

---

**Küche:** Küche (Pantry/Mini), Kühlschrank

---

**Sanitär:** Etagen-Dusche, Etagen-WC

---

**Service:** Bettwäsche, Handtücher, Tiere nicht erlaubt

---

**Technik:** TV

---

## Kleines Gästezimmer-LWB

---



---

Das kleine Gästezimmer besteht aus einem Schlafsofa, einem Tisch mit Stühlen sowie einem Fernseher.  
Das Bad mit Dusche/WC und die Mini-/Pantryküche befinden sich auf der Etage zur gemeinsamen Nutzung mit einem Einzelzimmer.

## Ausstattung Zimmer

---

Größe: 10 qm

Belegung max.: 1

TV: ja

Nichtraucher: ja

---

### Hinweise zu Haustieren

Haustiere nicht erlaubt

---

**Allgemein:** Einzelbett, für Monteure geeignet, Heizung, Nichtraucher, Nichtraucherhaus, radfreundlich

---

**Außenanlage:** Parkplatz

---

**Küche:** Küche (Pantry/Mini), Kühlschrank

---

**Sanitär:** Etagen-Dusche, Etagen-WC

---

**Service:** Bettwäsche, Handtücher, Tiere nicht erlaubt

---

**Technik:** TV

---

## So haben Gäste nach ihrem Aufenthalt bewertet

---

6 von max. 6 Punkten bei 1 Bewertung

Punkte	1	2	3	4	5	6
Ausstattung Zimmer/Fewo	●	●	●	●	●	●
Sauberkeit	●	●	●	●	●	
Service & Freundlichkeit	●	●	●	●	●	●
Lage der Unterkunft (wie beschrieben)	●	●	●	●	●	●
Beschreibung entsprach der Unterkunft	●	●	●	●	●	●
Preis-Leistung	●	●	●	●	●	●
Empfehlenswert	●	●	●	●	●	●

## Allgemeine Lageinformationen

Die Unterkunft im Stadtteil Piesteritz ist ca. 3 km von der historischen Altstadt Wittenbergs entfernt.



## Entfernungen

- Autobahn: 14 km
- Bäcker: 300 m
- Bahnhof: 1 km
- Flughafen: 75 km
- Radweg: 10 m
- Schwimm-/Spaßbad: 800 m
- Tourist-Information: 3 km
- Zentrum: 3 km

Objekt ID: 50769