

# Ferienwohnungen Melanchthon

Ferienwohnung - Apartement - Gästewohnungen

Lutherstadt Wittenberg



## Beschreibung

---

Wachen Sie direkt gegenüber des Melanchthonhauses auf und erleben Sie einen einmaligen Urlaub in der Lutherstadt Wittenberg!

Inmitten der historischen Altstadt der Lutherstadt Wittenberg mit direktem Blick auf das Melanchthonhaus stehen Ihnen die Ferienwohnungen "Melnachthon" zur Anmietung bereit.

Der Zugang zu den Ferienwohnungen erfolgt über die Mittelstraße. Jede Wohnung bietet Platz für bis zu 6 Personen (teilweise Etagenbetten). Die erste Ferienwohnung "Melnachthon" verfügt über eine komplett eingerichtete Küche, ein Wohnzimmer mit Schlafcouch (1 Person) und ein Schlafzimmer mit 1 Doppelbett und 1 Etagenbett. Die Ferienwohnung ist mit einem Badezimmer mit Dusche/WC ausgestattet. Im Preis enthalten sind WLAN, Endreinigung, Bettwäsche und Handtücher. Die zweite Ferienwohnung "Melanchthon" verfügt über eine offene Wohn-Küche mit angrenzendem Esszimmer, 2 Schlafzimmer mit je einem Einzel- und einem Etagenbett. Des Weiteren finden Sie im neurenovierten Badezimmer Dusche/WC. Im Preis enthalten sind WLAN, Endreinigung, Bettwäsche und Handtücher.

Von den Feriewohnungen "Melanchthon" erreichen Sie in der Nähe verschiedene Lokale und Restaurants. In wenigen Gehminuten erreichen Sie Bäcker, eine Bushaltestelle und auch den Hauptbahnhof.

## Melanchthon 1

---



- komplett eingerichtete Küche
- das Schlafzimmer verfügt über ein Etagenbett und einem Einzelbett
- ilm großen Wohnzimmer haben 3 Gäste eine Schlafmöglichkeit (1 Etagenbett und ein Einzelbett)
- WLAN ist im Preis enthalten

- ein Kinderbett auf Anfrage dazu buchbar

## Ausstattung Zimmer

---

Bezahlungsart: 5 Schlafzimmer

TV

### Hinweise zu Haustieren

Nach Absprache mit dem Vermieter

**Allgemein:** Einzelbett, Etagenbett, familienfreundlich, für Monteure geeignet, Nichtraucher, Nichtraucherhaus, radfreundlich, Schlafsofa, wanderfreundlich

---

**Küche:** Kühlschrank, Mikrowelle, separate Küche

---

**Sanitär:** Dusche/WC

---

**Service:** Bettwäsche, Tiere nicht erlaubt

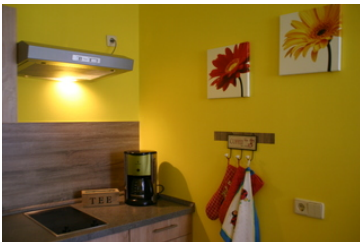
---

**Technik:** Kabel/Sat, TV

---

## Melanchthon 2

---



- verfügt über eine komplett eingerichtete Küche
- im Schlafzimmer befinden sich 3 Einzelbetten
- und im Wohnzimmer lädt eine große Schlafcouch zum Schlafen für 2 weitere Personen ein
- Badezimmer mit Dusche/WC
- im Preis enthalten sind WLAN, Endreinigung, Bettwäsche und Handtücher

## Ausstattung Zimmer

Bezahlungsart: 5 Schlafzimmer

TV

### Hinweise zu Haustieren

Nach Absprache mit dem Vermieter

**Allgemein:** Doppelbett, Etagenbett, familienfreundlich, für Monteure geeignet, Nichtraucher, Nichtraucherhaus, radfreundlich, Schlafsofa, wanderfreundlich

**Küche:** Kühlschrank, Mikrowelle, separate Küche

**Sanitär:** Dusche/WC

**Service:** Bettwäsche, Tiere nicht erlaubt

**Technik:** Kabel/Sat, TV, TV - Flachbild

## Melanchthon 3



- verfügt über eine offene Wohn-Küche mit angrenzendem Esszimmer
- 2 Schlafzimmer mit je einem Einzel- und einem Etagenbett
- neu renoviertes Badezimmer Dusche/WC
- im Preis enthalten sind WLAN, Endreinigung, Bettwäsche und Handtücher

## Ausstattung Zimmer

### Hinweise zu Haustieren

Nach Absprache mit dem Vermieter

**Allgemein:** Einzelbett, Etagenbett, familienfreundlich, für Monteure geeignet, Heizung, Nichtraucher, Nichtraucherhaus, radfreundlich, Schlafsofa, wanderfreundlich

**Küche:** Küche (offen), Kühlschrank, Mikrowelle

**Sanitär:** Dusche/WC

**Service:** Bettwäsche, Handtücher, Tiere nicht erlaubt

**Technik:** Kabel/Sat, TV, TV - Flachbild

### Allgemeine Lageinformationen

Die Ferienwohnungen liegen direkt in der historischen Altstadt, gegenüber des Melanchthonhauses und in der Nähe von verschiedenen Lokalen und Restaurants. In wenigen Gehminuten erreichen Sie Bäcker, eine Bushaltestelle und auch den Hauptbahnhof.



### Entfernungen

Bahnhof: 800 m

Geldautomaten/Bank: 500 m

Radweg: 50 m

Restaurant: 50 m

Supermarkt: 500 m

Tourist-Information: 500 m

Zentrum: 10 m