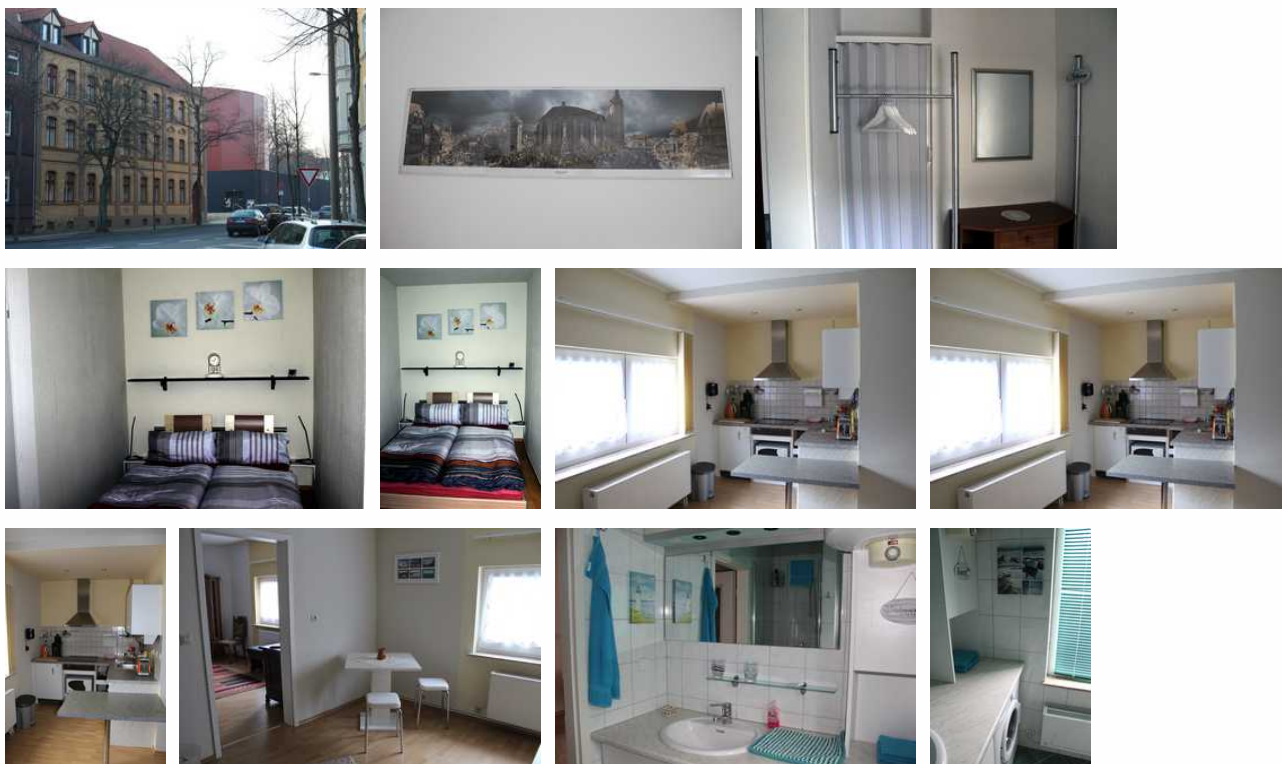


# Gästewohnung Luther 40

Ferienwohnung - Gästewohnungen

Lutherstadt Wittenberg



## Beschreibung

Die helle, geschmackvoll eingerichtete Ferienwohnung in Lutherstadt Wittenberg besteht aus geräumigen 2-Zimmern. Die Ferienwohnung verfügt über eine voll ausgestattete Küche, ein Bad mit Dusche, ein Arbeits- und Sitzbereich, sowie ein bequemes großes Bett.

In der Ferienwohnung in Luhterstadt Wittenberg steht kostenfrei wlan zur Verfügung. Weiterhin befindet sich ein Fernseher in der Ferienunterkunft. Die Küche ist vollständig eingerichtet, sodass sich die Gäste selbst verpflegen können. Für Fahrradfahrer gibt es einen sicheren Stellplatz.

Die Ferienwohnung befindet sich in einem Gebäude auf dem Hof und ist über eine Treppe zu erreichen.

Sprachen:englisch, deutsch

## Gästewohnung Luther 40





Ein helle, geschmackvoll eingerichtete Wohnung erwartet Sie. Eine geräumige 2-Zimmer-Unterkunft, der es an nichts fehlt um sich rundum wohlfühlen. Eine vollausgestattete Küche, ein Bad mit Dusche, ein Arbeits- und Sitzbereich, sowie ein bequemes Bett steht für Sie bereit.

Sie erhalten W-Lan zur kostenlosen Nutzung. Weiterhin befindet sich ein Fernseher in der Unterkunft. Die Küche ist eingerichtet, sodass ihr euch verpflegen könnt. Solltet ihr mit Fahrrädern anreisen, können wir euch einen sicheren Stellplatz anbieten.

Die Ferienwohnung befindet sich in einem Gebäude auf dem Hof und ist über eine Treppe zu erreichen.

## Ausstattung Zimmer

Bettgröße max.: max. 2

Anzahl Schlaf

### Hinweise zu Haustieren

Haustiere nicht erlaubt

**Allgemein:** Doppelbett, Heizung, Nichtraucher, Schreibtisch

**Außenanlage:** Fahrradunterstellmöglichkeit

**Küche:** Gefriermöglichkeit, Küche (offen), Kühlschrank, Mikrowelle

**Sanitär:** Dusche/WC

**Service:** Bettwäsche, Handtücher, Tiere nicht erlaubt, Waschmaschine

**Technik:** WLAN, TV - Flachbild

## So haben Gäste nach ihrem Aufenthalt bewertet

5 von max. 6 Punkten bei 1 Bewertung

Punkte	1	2	3	4	5	6
--------	---	---	---	---	---	---

Punkte	1	2	3	4	5	6
Ausstattung Zimmer/Fewo	●	●	●	●		
Sauberkeit	●	●	●	●	●	
Service & Freundlichkeit	●	●	●	●	●	●
Lage der Unterkunft (wie beschrieben)	●	●	●	●	●	
Beschreibung entsprach der Unterkunft	●	●	●	●	●	
Preis-Leistung	●	●	●	●	●	
Empfehlenswert	●	●	●	●	●	

## Allgemeine Lageinformationen

Die Unterkunft „Luther40“ liegt verkehrsgünstig in der Innenstadt in Zentrumsnähe und trennt Sie nur 10 Gehminuten vom Hauptbahnhof. Die Innenstadt mit allen historischen Gebäuden erreichen Sie nach 400m. Das Panorama von Yadegar Asisi befindet sich gleich neben der Unterkunft.



## Entfernungen

Bäcker: 400 m	Bahnhof: 1 km	Krankenhaus/Klinik: 500 m	Tourist-Information: 500 m
Zentrum: 500 m			

Objekt ID: 72590