

Ferienwohnung am Krähebach

Ferienwohnung - Caravan/Stellplatz

Lutherstadt Wittenberg OT Reinsdorf

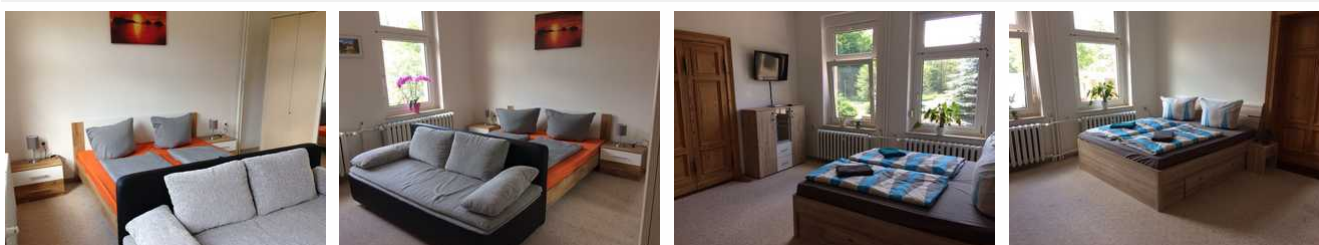


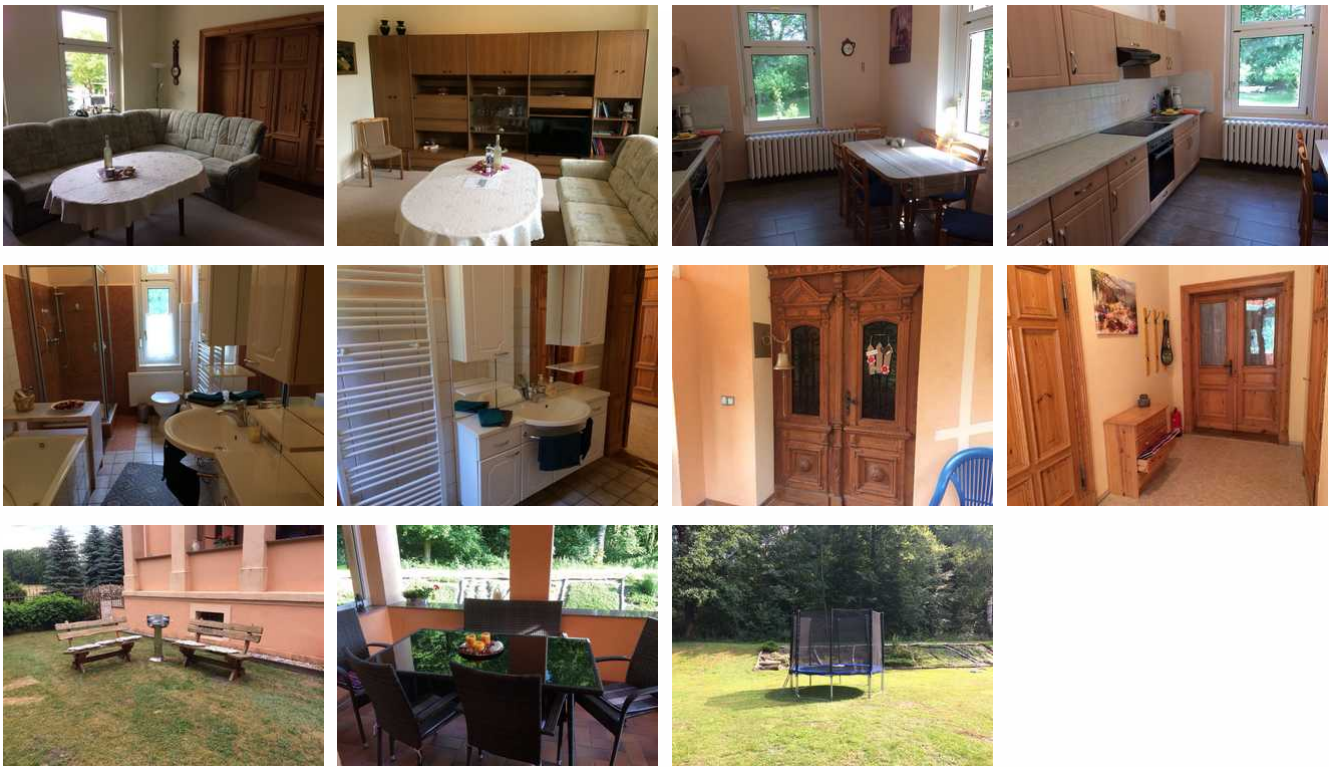
Beschreibung

Die Ferienwohnung am Krähebach befindet sich im Ortsteil Reinsdorf, in einem grundsaniertem Haus mit gepflegter Außenanlage. Sie verfügt über einen separaten Eingang im Erdgeschoss.

Letzte Renovierung:2016

Ferienwohnung - online





- im Erdgeschoss gelegen
- separater Eingang
- Größe: 90 m²
- verfügt über eine voll ausgestattete Küche (Mikrowelle, Geschirrspüler, Herd mit Backofen, sowie Salz, Pfeffer, Öl und Essig und vieles mehr sind vorhanden)
- Bad mit Dusche und Wanne
- großes Wohnzimmer mit Flachbild TV
- Spielesammlung für gemütliche Spieleabende
- zwei Schlafzimmer (eines davon ist ein Durchgangszimmer) jeweils mit Doppelbetten 1,80m x 2,00m und Flachbild TV
- Kinderreisebett sowie ein Hochstuhl werden auf Anfrage gestellt
- WLAN ist für unsere Gäste inklusive
- Monteur nur auf Anfrage!

Ausstattung Zimmer

Belegung max.: max. 6

Anzahl Schlafplätze

Hinweise zu Haustieren

Haustiere nicht erlaubt

Allgemein: Doppelbett, Einzelbett, Fahrradraum abschließbar, familienfreundlich, Heizung, Hochstuhl, Nichtraucher, Nichtraucherhaus, radfreundlich, Raucherbereich, Terrasse

Außenanlage: Fahrradunterstellmöglichkeit, Garten zur Nutzung, Parkplatz, Sitzecke im Garten

Essen & Trinken: Grillmöglichkeit

Küche: Backofen, Gefriermöglichkeit, Kühlschrank, Mikrowelle, separate Küche, Spülmaschine

Sanitär: Bad/WC, Badewanne, Dusche, Haartrockner

Service: Bettwäsche, Handtücher, Tiere nicht erlaubt

Technik: WLAN, Kabel/Sat

So haben Gäste nach ihrem Aufenthalt bewertet

6 von max. 6 Punkten bei 9 Bewertungen insgesamt

Punkte	1	2	3	4	5	6
Ausstattung Zimmer/Fewo	●	●	●	●	●	●
Sauberkeit	●	●	●	●	●	●
Service & Freundlichkeit	●	●	●	●	●	●
Lage der Unterkunft (wie beschrieben)	●	●	●	●	●	●
Beschreibung entsprach der Unterkunft	●	●	●	●	●	●
Preis-Leistung	●	●	●	●	●	●
Empfehlenswert	●	●	●	●	●	●

Allgemeine Lageinformationen

Die Ferienwohnung liegt 7km außerhalb der wunderschönen Altstadt von Wittenberg.

Mit dem Auto sind Sie in 10 min und mit dem Rad in ca. 20 min im historischen Stadtkern.

Mitten im Wald gelegen, umschlossen vom Krähebach sorgt die Lage für Ruhe und Erholung vom meist lauten Alltag.

Die Natur lädt zu langen Waldspaziergängen ein. Aber auch der anliegende Radwanderweg führt Reiselustige an interessante und sehenswerte Ausflugsziele (z.B. Burg Rabenstein 1h; Das Wörlitzer Schloss mit seiner wunderschönen Parkanlage 1,5h und vieles mehr).



Entfernungen

Autobahn: 15 km

Bäcker: 2 km

Bahnhof: 8.5 km

Geldautomaten/Bank: 2 km

Bushaltestelle: 1.5 km

Flughafen: 103 km

Krankenhaus/Klinik: 6.8 km

Nachbar: 800 m

Radweg: 1 km

Restaurant: 3.6 km

Schwimm-/Spaßbad: 6.3 km

Supermarkt: 2 km

Tourist-Information: 7.3 km

Zentrum: 7.3 km

Objekt ID: 75745