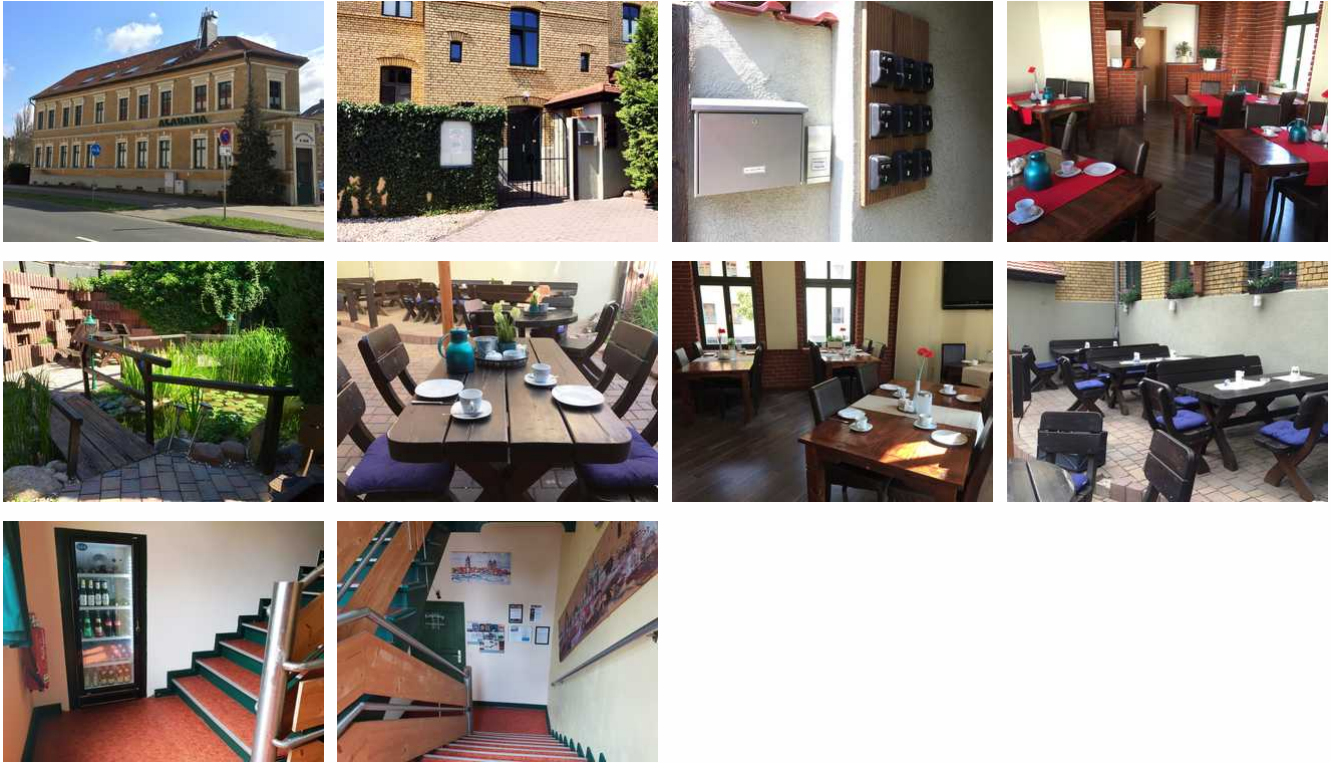


Pension Alabama

Ferienwohnung - Pension - Apartment - Bed & breakfast

Lutherstadt Wittenberg



Beschreibung

In der gemütlichen Pension erwarten Sie 6 geräumige und modern eingerichtete Doppelzimmer sowie 1 Familienzimmer und 2 Ferienwohnungen.

Jedes Zimmer verfügt über einen Flachbild-TV, Sitzmöglichkeiten sowie ein eigenes Bad. In der Pension können Sie WLAN in allen Bereichen kostenfrei nutzen. An der Unterkunft stehen ebenfalls kostenfreie Parkplätze zur Verfügung und für Fahrräder gibt es einen abschließbaren Fahrradraum.

In unserem Frühstücksraum im Erdgeschoss begrüßen wir unsere Gäste täglich von 8.00 bis 10.00 Uhr mit einem reichhaltigen Frühstück.

Von der Pension aus sind Sie in wenigen Minuten zu Fuß in der Wittenberger Altstadt.

Erbaut: 1998

Letzte Renovierung: 2016

Sprachen: englisch, deutsch

Appartement



Größe: ca. 60 m²

Anzahl Personen: max. 6

Frühstück: ja

Schlafzimmer: 1

Haustiere: auf Anfrage, mit Einschränkungen

Service: Bettwäsche, Handtücher

Küche: Backofen, Herd, Kühlschrank, Spülmaschine, Kaffeemaschine, Toaster, Wasserkocher

Sanitär: Dusche, Badewanne, WC

Technik: Internet - WLAN, Kabel/Sat, TV - Flachbild

Klimaanlage: ja

Nichtraucher: ja

Ausstattung Zimmer

Größe: 60 qm

Belegung max.: 5

Anzahl Schlafzimmer: 1

WLAN: ja

Nichtraucher: ja

Spülmaschine: ja

Hinweise zu Haustieren

auf Anfrage

Hunde erlaubt: 10 EUR/Tag

Allgemein: Doppelbett, Einzelbett, Fahrradraum abschließbar, familienfreundlich, französisches Bett, für Monteure geeignet, Heizung, Klimaanlage, Nichtraucher, Nichtraucherhaus, radfreundlich, Raucherbereich, Wohn/Schlafraum komb.

Außenanlage: Fahrradunterstellmöglichkeit, Parkplatz, Sitzecke im Garten

Essen & Trinken: Frühstück möglich, Küche (regionale Produkte)

Freizeit: Fahrradverleih, Kegeln/Bowling, Schwimmhalle, Tennis

Küche: Backofen, Küche (offen), Kühlschrank, Spülmaschine

Sanitär: Dusche, Haartrockner, WC-Toilette

Service: Bettwäsche, EC-Karten, Handtücher, Internet im öff. Bereich, Kreditkarten

Technik: WLAN, Kabel/Sat, TV - Flachbild

Doppelzimmer



Größe: ca. 14 m²

Anzahl Personen: max. 2

Frühstück: ja

Schlafzimmer: 1

Haustiere: auf Anfrage, mit Einschränkungen

Service: Bettwäsche, Handtücher

Sanitär: Dusche / WC

Technik: Internet - WLAN, Kabel/Sat, TV - Flachbild, Ventilator

Nichtraucher: ja

Ausstattung Zimmer

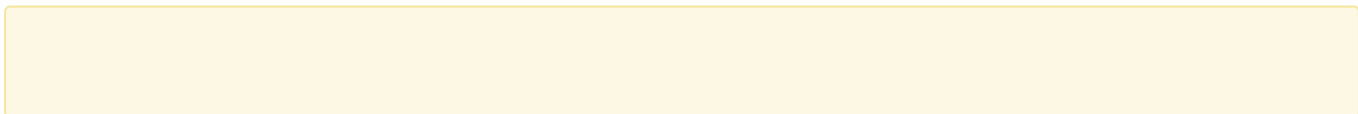
Größe: 14 qm

Belegung max.: 2

Anzahl Schlafzimmer: 1

WLAN: ja

Nichtraucher: ja



Hinweise zu Haustieren

auf Anfrage

Hunde erlaubt: 10 EUR/Tag

Allgemein: Doppelbett, Fahrradraum abschließbar, familienfreundlich, für Monteure geeignet, Heizung, Nichtraucher, Nichtraucherhaus, radfreundlich, Raucherbereich

Außenanlage: Fahrradunterstellmöglichkeit, Parkplatz, Sitzecke im Garten

Essen & Trinken: Frühstück möglich, Küche (regionale Produkte)

Freizeit: Fahrradverleih, Kegeln/Bowling, Schwimmhalle, Tennis

Sanitär: Dusche, Haartrockner, WC-Toilette

Service: Bettwäsche, EC-Karten, Handtücher, Internet im öff. Bereich, Kreditkarten

Technik: WLAN, Kabel/Sat, TV - Flachbild

Doppelzimmer mit Aufbettung



Größe: ca. 16 m²

Anzahl Personen: max. 3

Frühstück: ja

Schlafzimmer: 1

Haustiere: auf Anfrage, mit Einschränkungen

Service: Bettwäsche, Handtücher

Sanitär: Dusche / WC

Technik: Internet - WLAN, Kabel/Sat, TV - Flachbild, Ventilator

Nichtraucher: ja

Ausstattung Zimmer

Größe: 16 qm
Belegung max.: 3
Anzahl Schlafzimmer: 1
WLAN: ja
Nichtraucher: ja

Hinweise zu Haustieren

auf Anfrage
Hunde erlaubt: 10 EUR/Tag

Allgemein: Doppelbett, Fahrradraum abschließbar, familienfreundlich, für Monteure geeignet, Heizung, Nichtraucher, Nichtraucherhaus, radfreundlich, Raucherbereich, Schreibtisch

Außenanlage: Fahrradunterstellmöglichkeit, Parkplatz, Sitzecke im Garten

Essen & Trinken: Frühstück möglich, Küche (regionale Produkte)

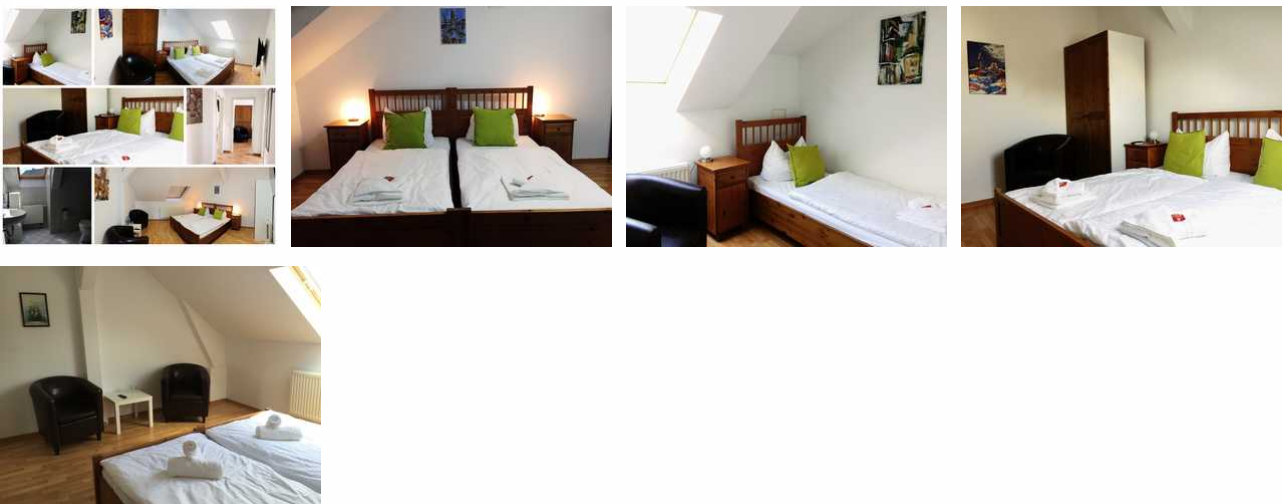
Freizeit: Fahrradverleih, Kegeln/Bowling, Schwimmhalle, Tennis

Sanitär: Dusche, Haartrockner, WC-Toilette

Service: Bettwäsche, EC-Karten, Handtücher, Internet im öff. Bereich, Kreditkarten

Technik: WLAN, Kabel/Sat, TV - Flachbild

Familienzimmer



Größe: ca. 45 m²
Anzahl Personen: max. 6
Frühstück: ja
Schlafzimmer: 3
Haustiere: auf Anfrage, mit Einschränkungen
Service: Bettwäsche, Handtücher

Sanitär: Dusche / WC

Technik: Internet - WLAN, Kabel/Sat, TV - Flachbild

Nichtraucher: ja

Ausstattung Zimmer

Größe: 45 qm

Belegung max.: 6

Anzahl Schlafzimmer: 3

WLAN: ja

Nichtraucher: ja

Hinweise zu Haustieren

auf Anfrage

Hunde erlaubt: 10 EUR/Tag

Allgemein: Doppelbett, Einzelbett, Fahrradraum abschließbar, familienfreundlich, für Monteure geeignet, Heizung, Nichtraucher, Nichtraucherhaus, radfreundlich, Raucherbereich

Außenanlage: Fahrradunterstellmöglichkeit, Parkplatz, Sitzecke im Garten

Essen & Trinken: Frühstück möglich, Küche (regionale Produkte)

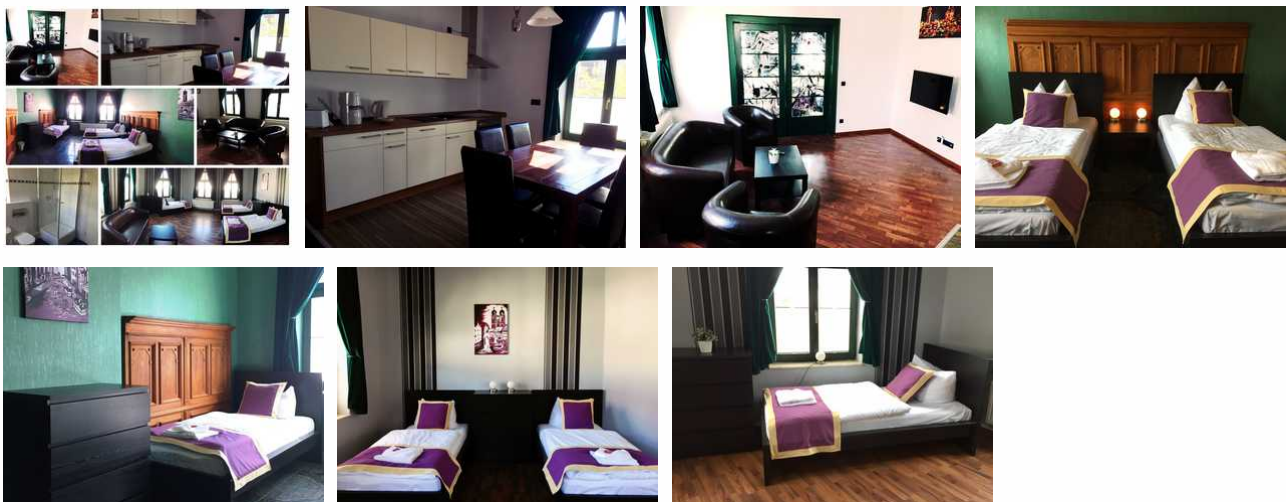
Freizeit: Fahrradverleih, Kegeln/Bowling, Schwimmhalle, Tennis

Sanitär: Dusche, Haartrockner, WC-Toilette

Service: Bettwäsche, EC-Karten, Handtücher, Internet im öff. Bereich, Kreditkarten

Technik: WLAN, Kabel/Sat, TV - Flachbild

Ferienwohnung



Größe: ca. 85 m²

Anzahl Personen: max. 8

Frühstück: ja

Schlafzimmer: 2

Haustiere: auf Anfrage, mit Einschränkungen

Service: Bettwäsche, Handtücher

Küche: Backofen, Herd, Kühlschrank, Spülmaschine, Kaffeemaschine, Toaster, Wasserkocher

Sanitär: Dusche, WC

Technik: Internet - WLAN, Kabel/Sat, TV - Flachbild

Nichtraucher: ja

Ausstattung Zimmer

Größe: 85 qm

Belegung max.: 7

Anzahl Schlafzimmer: 2

WLAN: ja

Nichtraucher: ja

Spülmaschine: ja

Hinweise zu Haustieren

auf Anfrage

Hunde erlaubt: 10 EUR/Tag

Allgemein: Einzelbett, Fahrradraum abschließbar, familienfreundlich, für Monteure geeignet, getrennt stehende Betten, Heizung, Nichtraucher, Nichtraucherhaus, radfreundlich, Raucherbereich

Außenanlage: Fahrradunterstellmöglichkeit, Parkplatz, Sitzecke im Garten

Essen & Trinken: Frühstück möglich, Küche (regionale Produkte)

Freizeit: Fahrradverleih, Kegeln/Bowling, Schwimmhalle, Tennis

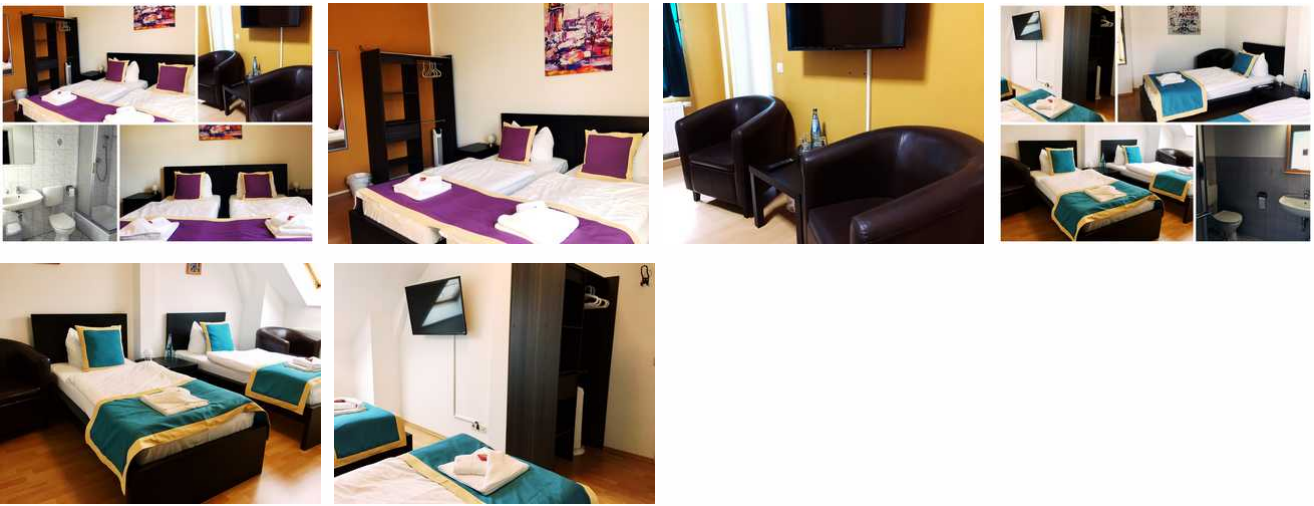
Küche: Backofen, Küche (offen), Kühlschrank, Spülmaschine

Sanitär: Dusche, Haartrockner, WC-Toilette

Service: Bettwäsche, EC-Karten, Handtücher, Internet im öff. Bereich, Kreditkarten

Technik: WLAN, Kabel/Sat, TV - Flachbild

Zweibettzimmer



Größe: ca. 12 m²

Anzahl Personen: max. 2

Frühstück: ja

Schlafzimmer: 1

Haustiere: auf Anfrage, mit Einschränkungen

Service: Bettwäsche, Handtücher

Sanitär: Dusche / WC

Technik: Internet - WLAN, Kabel/Sat, TV - Flachbild

Nichtraucher: ja

Ausstattung Zimmer

Größe: 12 qm

Belegung max.: 2

Anzahl Schlafzimmer: 1

WLAN: ja

Nichtraucher: ja

Hinweise zu Haustieren

auf Anfrage

Hunde erlaubt: 10 EUR/Tag

Allgemein: Einzelbett, Fahrradraum abschließbar, familienfreundlich, für Monteure geeignet, getrennt stehende Betten, Heizung, Nichtraucher, Nichtraucherhaus, radfreundlich, Raucherbereich

Außenanlage: Fahrradunterstellmöglichkeit, Parkplatz, Sitzecke im Garten

Essen & Trinken: Frühstück möglich, Küche (regionale Produkte)

Freizeit: Fahrradverleih, Kegeln/Bowling, Schwimmhalle, Tennis

Sanitär: Dusche, Haartrockner, WC-Toilette

Service: Bettwäsche, EC-Karten, Handtücher, Internet im öff. Bereich, Kreditkarten

Technik: WLAN, Kabel/Sat, TV - Flachbild

So haben Gäste nach ihrem Aufenthalt bewertet

5 von max. 6 Punkten bei 2 Bewertungen insgesamt

Punkte	1	2	3	4	5	6
Ausstattung Zimmer/Fewo	●	●	●	●	●	
Sauberkeit	●	●	●	●	●	
Service & Freundlichkeit	●	●	●	●	●	
Lage der Unterkunft (wie beschrieben)	●	●	●	●	●	
Beschreibung entsprach der Unterkunft	●	●	●	●	●	
Preis-Leistung	●	●	●	●	●	
Empfehlenswert	●	●	●	●	●	

Allgemeine Lageinformationen

Die PENSION ALABAMA befindet sich in idealer und gleichzeitig verkehrsgünstiger Lage, nur wenige Minuten von der Wittenberger Altstadt mit allen Sehenswürdigkeiten der Lutherstadt Wittenberg.

Der Bahnhof befindet sich in ca. 2 km Entfernung.



Entfernungen

Autobahn: 30 km

Badestelle/Gewässer: 15 km

Bäcker: 500 m

Bahnhof: 2 km

Flughafen: 85 km

Krankenhaus/Klinik: 1 km

Messe: 75 km

Restaurant: 1 km

Schwimm-/Spaßbad: 5 km

Supermarkt: 500 m

Tourist-Information: 1 km

Zentrum: 1 km

Managerin Ute Möbius



Objekt ID: 86111