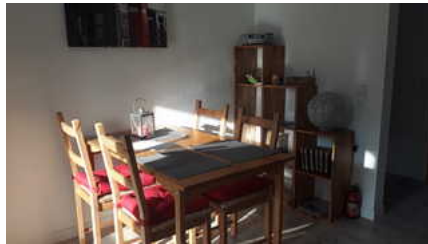
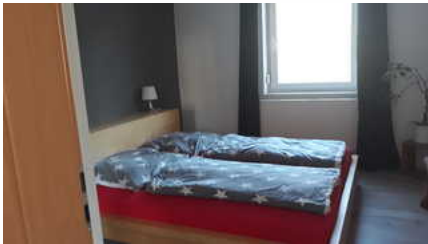
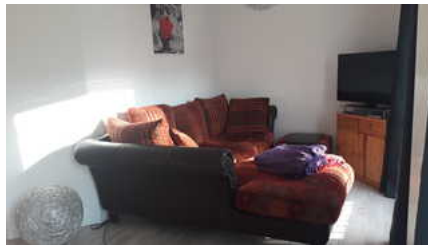


Schöne Ferienwohnung am Rande der Altstadt

Ferienwohnung

Lutherstadt Wittenberg



Beschreibung

Ihr wohnt in einer frisch renovierten Wohnung in einem Haus von 1920 im Erdgeschoss (Hochparterre) direkt am Rande der Altstadt in einem Villenviertel. Das Haus liegt sehr zentral aber ruhig an einem Park gelegen.

Die Wohnung hat einen separaten Eingang, den ihr durch unsere Wohnung erreicht und der abschließbar ist. Eure Unterkunft besteht aus 2 Zimmern, Küche und Bad. Im Wohnzimmer befinden sich ein kuscheliges Ecksofa mit Fernseher und DVD-Player, einem Schrank voller Gesellschaftsspiele sowie ein Essbereich.

Im Schlafzimmer habt ihr ein 1,80 m x 2,00 m großes Bett sowie einen Schrank für eure Sachen. Natürlich sind Bettwäsche und Handtücher im Preis inbegriffen.

Eine Aufbettung mit 1,40 x 2,00 Meter (Klappbett) kann im offenen Wohnbereich für maximal 2 Personen erfolgen.

Die Küche ist voll ausgestattet mit einem Herd mit 2 Kochfeldern, Kühlschrank, Mikrowelle, Toaster, Wasserkocher und Spüle sowie den wichtigsten Dingen zum Kochen (Gewürze, Öl, ...). Das Bad hat eine Dusche und Waschmaschine + Trockner (gegen jeweils 2,- Euro Gebühr).

Für euch steht eine Kaffeemaschine mit Kaffee zur freien Verfügung bereit.

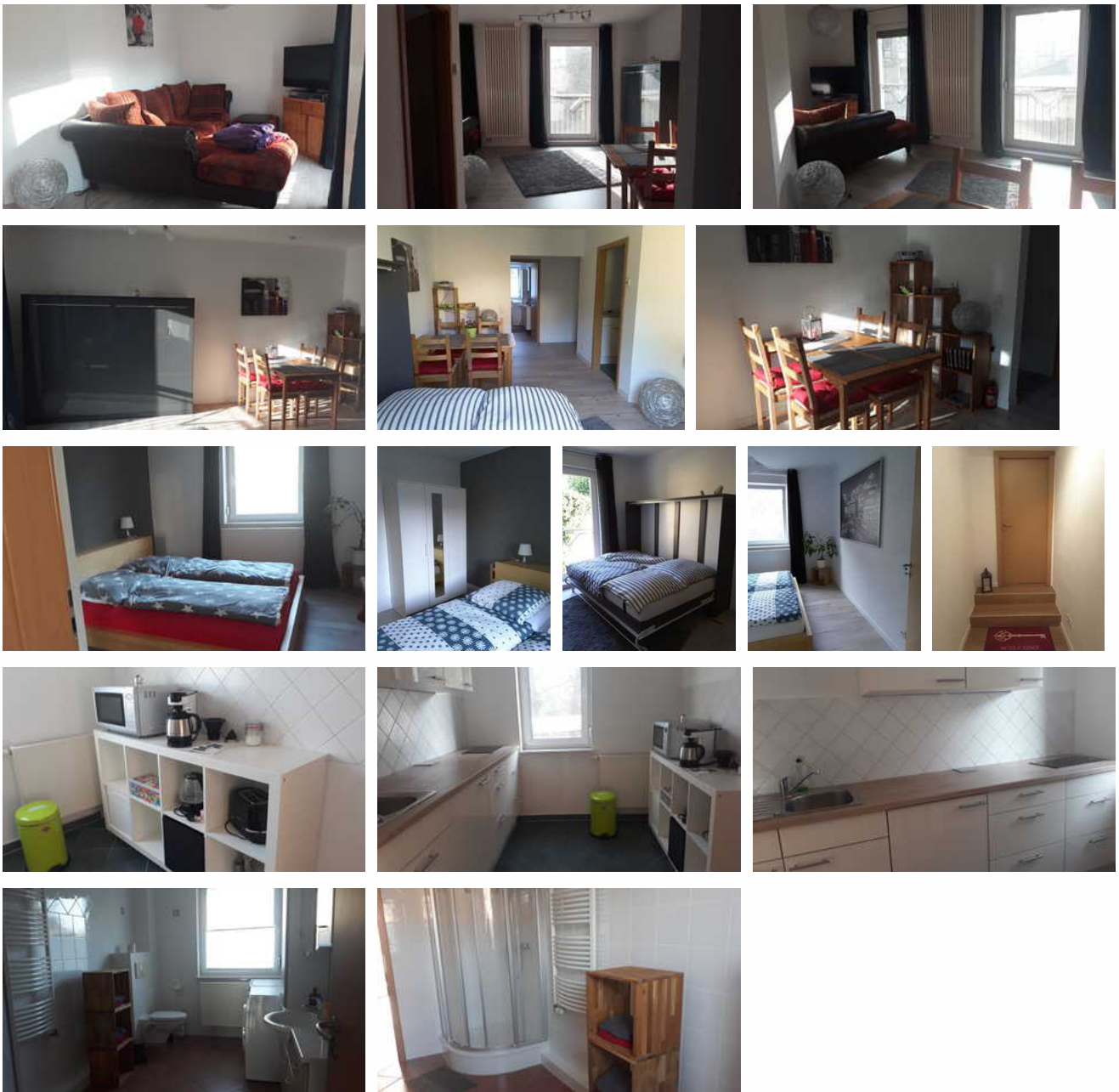
Zur Wohnung gehören ein Parkplatz auf dem Hof und 2 Fahrräder.

Bitte beachtet: Ihr erreicht eure Wohnung über den Flur unserer Wohnung. Aber keine Angst, uns macht das nichts. :-)

Letzte Renovierung:2018

Sprachen:englisch, deutsch

Ferienwohnung Steinke



- frisch renovierten Wohnung in einem Haus im Erdgeschoss (Hochparterre)
- direkt am Rande der Altstadt in einem Villenviertel
- sehr zentral aber ruhig an einem Park gelegen
- separater Eingang, den ihr durch unsere Wohnung erreicht und der abschließbar ist
- 2 Zimmer, Küche und Bad
- Im Wohnzimmer ein Ecksofa
- TV / DVD-Player, Gesellschaftsspiele
- Essbereich im Wohnzimmer
- im Schlafzimmer ein 1,80 m x 2,00 m großes Bett und ein Schrank
- eine Aufbettung möglich mit 1,40 x 2,00 Meter (Klappbett) im offenen Wohnbereich für maximal 2 Personen
- voll ausgestattete Küche mit Herd , Kühlschrank, Mikrowelle, Toaster, Wasserkocher und Spüle
- Dusche/WC
- Waschmaschine + Trockner (gegen jeweils 2,- Euro Gebühr)
- Kaffeemaschine mit Kaffee zur freien Verfügung
- Parkplatz auf dem Hof
- 2 Fahrräder verfügbar

Bitte beachtet: Ihr erreicht eure Wohnung über den Flur unserer Wohnung. Aber keine Angst, uns macht das nichts. :-)

Ausstattung Zimmer

Bettgröße: max. 4

Anzahl Schlafplätze: 4

Hinweise zu Haustieren

Haustiere nicht erlaubt

Allgemein: Doppelbett, für Monteure geeignet, Heizung, Nichtraucher, Schrankbett

Außenanlage: Fahrradunterstellmöglichkeit, Parkplatz, umzäuntes Grundstück

Küche: Gefriermöglichkeit, Kühlschrank, Mikrowelle, separate Küche

Sanitär: Bad/WC, Dusche, Haartrockner

Service: Bettwäsche, Handtücher, Tiere nicht erlaubt, Trockner, Waschmaschine

Technik: CD-Player, DVD-Player, WLAN, Kabel/Sat, TV - Flachbild, Wecker

So haben Gäste nach ihrem Aufenthalt bewertet

6 von max. 6 Punkten bei 1 Bewertung

Punkte	1	2	3	4	5	6
Ausstattung Zimmer/Fewo	●	●	●	●	●	●
Sauberkeit	●	●	●	●	●	●
Service & Freundlichkeit	●	●	●	●	●	●
Lage der Unterkunft (wie beschrieben)	●	●	●	●	●	●
Beschreibung entsprach der Unterkunft	●	●	●	●	●	●
Preis-Leistung	●	●	●	●	●	
Empfehlenswert	●	●	●	●	●	●

Allgemeine Lageinformationen

Die Ferienwohnung liegt in der Nähe zur Wittenberger Altstadt. Bis zur Tourist-Information sind es nur 200m, der nächste Supermarkt ist ebenfalls nur 200m entfernt. Einen Bäcker gibt es in ca. 500m Entfernung.



Entfernungen

Autobahn: 18 km

Bäcker: 500 m

Bahnhof: 3 km

Geldautomaten/Bank: 500 m

Bushaltestelle: 200 m

Krankenhaus/Klinik: 2 km

Supermarkt: 200 m

Tourist-Information: 200 m

Zentrum: 500 m

Objekt ID: 99158